



Objet : **Création de 67 (dont 26 RTBA) zones réglementées temporaires (ZRT) et zones dangereuses temporaires (ZDT) pour l'exercice ORION 2023 / Phase O2 – partie sud.**

Validité : **16 février 2023 au 10 mars 2023**

Lieu : FIR : Bordeaux LFBB, Marseille LFMM.

AD : Aurillac LFLW, Montluçon Guéret LFBK, Cahors-Lalbenque LFCC, Montauban LFDB, Fumel Montayral LFDX, Figeac Livernon LFCF, Cassagnes-Bégonhès LFIG, Villefranche De Rouergue LFCV, Sarlat Domme LFDS, Marmande Virazeil LFDL, La Réole Floudès LFDR, Sainte-Foy La Grande LFDL, Libourne Les Artigues de Lussac LFDI, Ribérac Saint-Aulaye LFIK, Gaillac/Lisle-sur-Tarn LFDG, Castres/Mazamet LFCK, Lézignan-Corbières LFMZ, Castelnaudary LFMW, Montagne Noire LFMG, Revel LFIR, Graulhet LFCQ, Albi LFCI, Saint-Affrique -Belmont LFIF, Millau LFCM, Pamiers LFDJ, Rodez LFCR, St-Flour LFHQ, Puimisson LFTP, Béziers LFMU, Perpignan LFMP, Calvi LFKC, Bastia LFKB, Ajaccio LFKJ, Figari LFKF, Corte LFKT, Ghisonaccia LFKG, La Mole LFTZ, Montpellier FMT, Marseille-Provence LFML, Toulouse-Blagnac LFBO, Bedarieux LFNX, Narbonne LFNN, Carcassonne LFMK

L'exercice ORION 2023 / Phase O2 est couvert par 2 SUP AIP complémentaires portant chacun sur une zone géographique donnée.

Le présent SUP AIP décrit les zones créées en FIR LFMM et LFBB :

- Zone ORION Sud-Est : ZRT/ZDTs Languedoc, ZRT/ZDTs Méditerranée-Corse
- Zone ORION Centre : ZRTs Caylus, ZRTs Rodez et ZRT Roda.
- Zones ZRT « RTBA » : Zones Réglementées du réseau RTBA comprises en FIR LFMM et LFBB, transformées en ZRT pour un emploi hors horaires publiés.

Un second SUP AIP décrit la partie nord de l'exercice et porte sur sur les zones créées en FIR LFFF et LFEE :

- Zone ORION Nord-Est : ZRT ISV Vouziers
- Zones ZRT « RTBA » : Zones Réglementées du réseau RTBA¹ comprises en FIR LFEE et LFFF, transformées en ZRT pour un emploi hors horaires publiés.

A l'exception des dates de début et de fin de sa validité, toute information complémentaire ou toute modification du SUP AIP sera publiée en modifiant uniquement le NOTAM accompagnant.

Toutes les activations des zones activables seront publiées via un NOTAM distinct.

ACTIVITÉ

Exercice national interalliés et interarmées mettant en œuvre un nombre important d'aéronefs des armées évoluant en CAM, d'aéronefs des armées sans équipage à bord, en toutes conditions de vol et à toutes altitudes, et d'activités parachutage avec infiltration sous voile, de jour comme de nuit en toutes conditions de vol et à toutes altitudes nécessitant la création de zones réglementées et dangereuses temporaires.

STATUT

Zone réglementée temporaire (ZRT) pour la partie située en deçà des 12 NM des côtes (limite des eaux territoriales).
Zone dangereuse temporaire (ZDT) pour la partie située au-delà des 12 NM des côtes (limite des eaux territoriales).
Ces zones coexistent avec les espaces aériens contrôlés avec lesquels elles interfèrent et se substituent aux portions de zones réglementées avec lesquelles elles interfèrent.

SERVICES RENDUS

CAM : Les services de contrôle, d'information de vol et d'alerte sont rendus dans les ZRT et ZDT par l'organisme gestionnaire.
CAG : Dans les parties des ZRT/ZDT coexistant avec les espaces aériens contrôlés, les organismes de contrôle habituels rendent, les services de la circulation aérienne conformément à la classe des espaces aériens contrôlés précités.

¹ RTBA : Réseau Très Basse Altitude

CONDITIONS DE PÉNÉTRATION**Parties ZRT :**

CAG / CAM, contournement obligatoire sauf pour :

- les aéronefs et aéronefs sans équipage à bord participant à l'exercice,
- les aéronefs en CAM après accord du gestionnaire
- les aéronefs assurant des missions d'assistance, de sauvetage ou de sécurité publique, lorsque le contournement n'est pas compatible avec l'exécution de ces missions et après notification auprès de l'organisme gestionnaire.

Parties ZDT :

CAG/CAM : se conformer aux instructions des organismes habituels de la circulation aérienne.

L'attention des navigateurs aériens est attirée sur le caractère particulièrement dangereux des activités se déroulant dans ces zones. En conséquence, pendant les créneaux d'activité, il est fortement recommandé d'éviter de pénétrer ces zones.

Toutes les activités aériennes sportives et récréatives situées à l'intérieur des ZRT sont suspendues durant les créneaux d'activation.

CONDITIONS PARTICULIERES SUP AIP

L'attention des usagers est attirée sur l'utilisation particulière des zones publiées à l'AIP suivantes :

Activation de la R108 E1 dans les conditions suivantes :

- Organisme gestionnaire : CDC Lyon Mont Verdun (ou CDC de remplacement)
- Conditions de pénétration : identiques aux conditions de pénétrations des ZRT créées pour l'exercice
- Horaires d'activation : Cf 4.4 Tableau 2 : Dispositions complémentaires Zones ORION SUD-EST – Espace Aérien Inférieur page 24

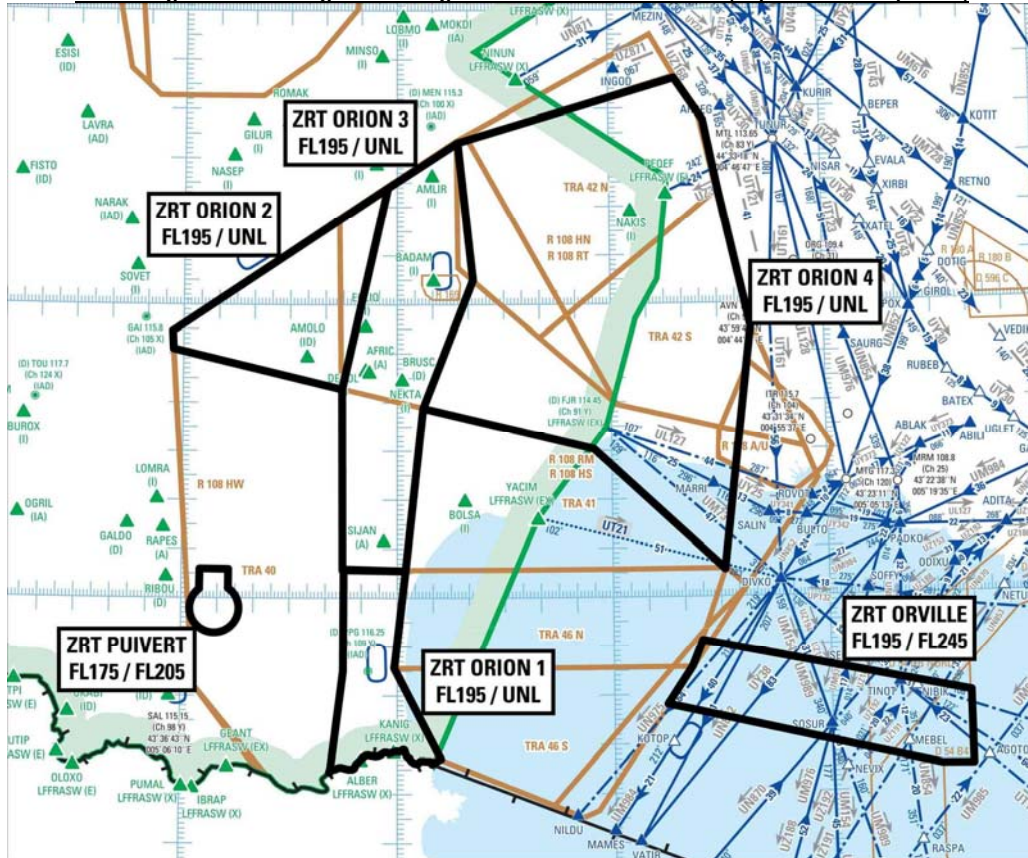
Activation du RTBA sous forme de ZRT, à contournement obligatoire pour les aéronefs ne participant pas à l'exercice, activables du 21 février au 09 mars par NOTAM y compris le weekend selon horaires décrites au § 3.2.

CALENDRIER

CALENDRIER				
DATES ou PERIODES	ZONES	HORAIRE ACTIVITES	PAGES	
ZONES COURTES PERIODES				
16/02/2023 au 20/02/23	TRA43 /TRA10 & LF-R68	§ 4.2 DISPOSITIONS COMPLEMENTAIRES ZONES ORION CENTRE	Page 21	
	TRA34 / LF-R34	§ 4.3 DISPOSITIONS COMPLEMENTAIRES ZONES ORION SUD-OUEST	Page 21	
19/02/2023 au 21/02/2023	TRA44 / LF-R66D / LF-D67	Tableau 1- DISPOSITIONS COMPLEMENTAIRES ZONES ORION SUD-EST - Espace Aérien Supérieur	Page 23 & 24	
21/02/2023 au 23/02/2023	ZRTs MEDITERRANEE CORSE	§ 1.2.2 – ZRT CATAMARAN	Page 14	
22/02/2023 au 25/02/2023	ZRTs MEDITERRANEE CORSE	§ 1.2.2 – ZRT ISSAMBRES	Page 14	
25/02/23 au 28/02/2023	ZRTs MEDITERRANEE CORSE	§ 1.2.2 – ZRT VALENSOLE	Page 14	
Les 08 et 09 mars 2023	TRA34 / LF-R34	§ 4.3 DISPOSITIONS COMPLEMENTAIRES ZONES ORION SUD-OUEST	Page 21	
ZONES LONGUES PERIODES				
18/02/2023 au 04/03/2023	ZONEX MEDITERRANEE	§ 4.1 DISPOSITIONS COMPLEMENTAIRES Généralités	Page 20	
		§ 4.4 DISPOSITIONS COMPLEMENTAIRES ZONES ORION SUD-EST	Page 22	
20/02/2023 au 09/03/2023	TSA40/41/46 N&S	Tableau 1- DISPOSITIONS COMPLEMENTAIRES ZONES ORION SUD-EST - Espace Aérien Supérieur	Page 23 & 24	
20/02/2023 au 09/03/2023	LF-R108 E1	Tableau 2- DISPOSITIONS COMPLEMENTAIRES ZONES ORION SUD-EST - Espace Aérien Inférieur	Page 24	
20/02/2023 au 09/03/2023	ZRT/ZDTs LANGUEDOC	ZRT ORION 1, ZRT ORION 2, ZRT ORION 3, ZRT ORION 4, ZDT ORVILLE	Tableau 1 - ZRT LANGUEDOC ORION - ESPACE SUPERIEUR	Page 10
		ZRT ORION Alpha, ZRT ORION Bravo, ZRT ORION Charlie, ZDT ORION Delta	Tableau 2 - ZRT LANGUEDOC ORION ESPACE INFERIEUR	Page 11
		ZRT CARCA, ZRT CASTRO 1/2, ZRT LARZAC, ZRT PERPI, ZRT SALAGOU, ZDT FLIPPER	Tableau 3.1 - ZRT LANGUEDOC ORION ESPACE INFERIEUR – ZRT ACTIVES	Page 12
			Tableau 3.2 - ZRT LANGUEDOC ORION ESPACE INFERIEUR – ZRT ACTIVABLES	Page 13
		ZRT ANGEL EAST/ CENTER / SOUTH et WEST	Tableau 4 - ZRT LANGUEDOC ORION ESPACE INFERIEUR	Page 13
21/02/23 au 09/03/23	ZRT RTBA LF-R33 et D122A/B	§ 3.2 – ZRT RTBA ORION § 4.3 - DISPOSITIONS COMPLEMENTAIRES ZONES ORION SUD-OUEST	Page 19 Page 21	
24/02/2023 au 01/03/2023	ZRTs MEDITERRANEE CORSE	§ 1.2.2 – ZDT POLARIS	Page 14	
28/02/2023 au 10/03/2023	ZRTs CAYLUS Alpha/Bravo/Charlie – ZRT RODA et RODEZ 1/2/3	§ 2.2 – Horaires d’activité ZRT CAYLUS – ZRT RODA – ZRT RODEZ	Page 16	
Horaires d’activités aux pages correspondantes				

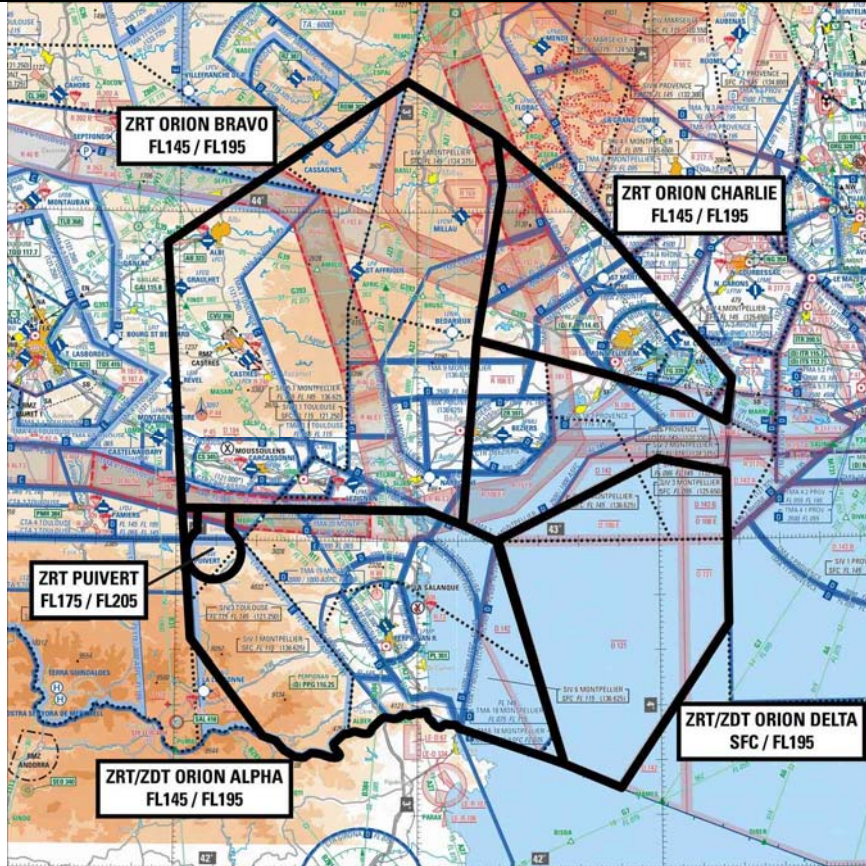
1. ZONES ORION SUD-EST
 1.1. Informations Générales

Carte Languedoc 1 : Configuration Languedoc « Vue Haute Altitude » (Espace aérien supérieur)



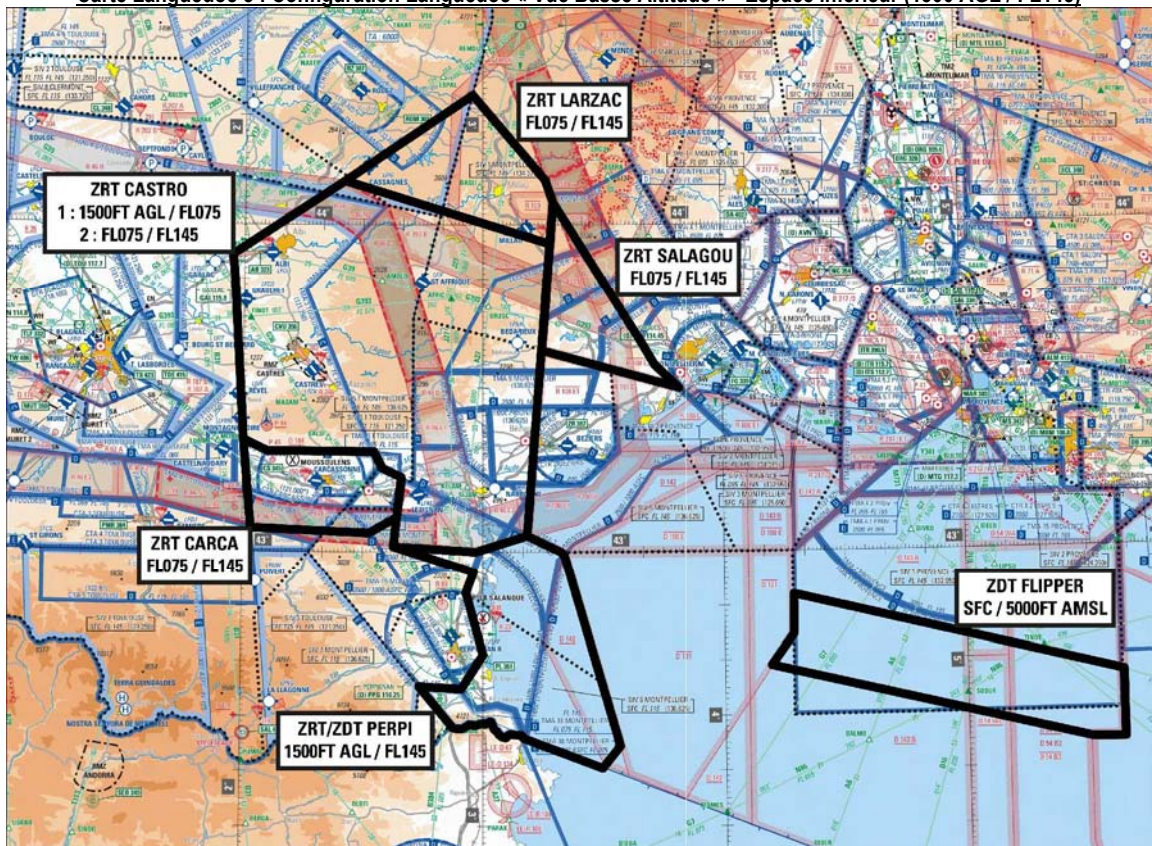
Extrait carte de croisière ENR 6.2 – Édition 6/2022

Carte Languedoc 2 : Configuration Languedoc « Vue Moyenne Altitude » (Espace aérien inférieur FL145 / FL195)



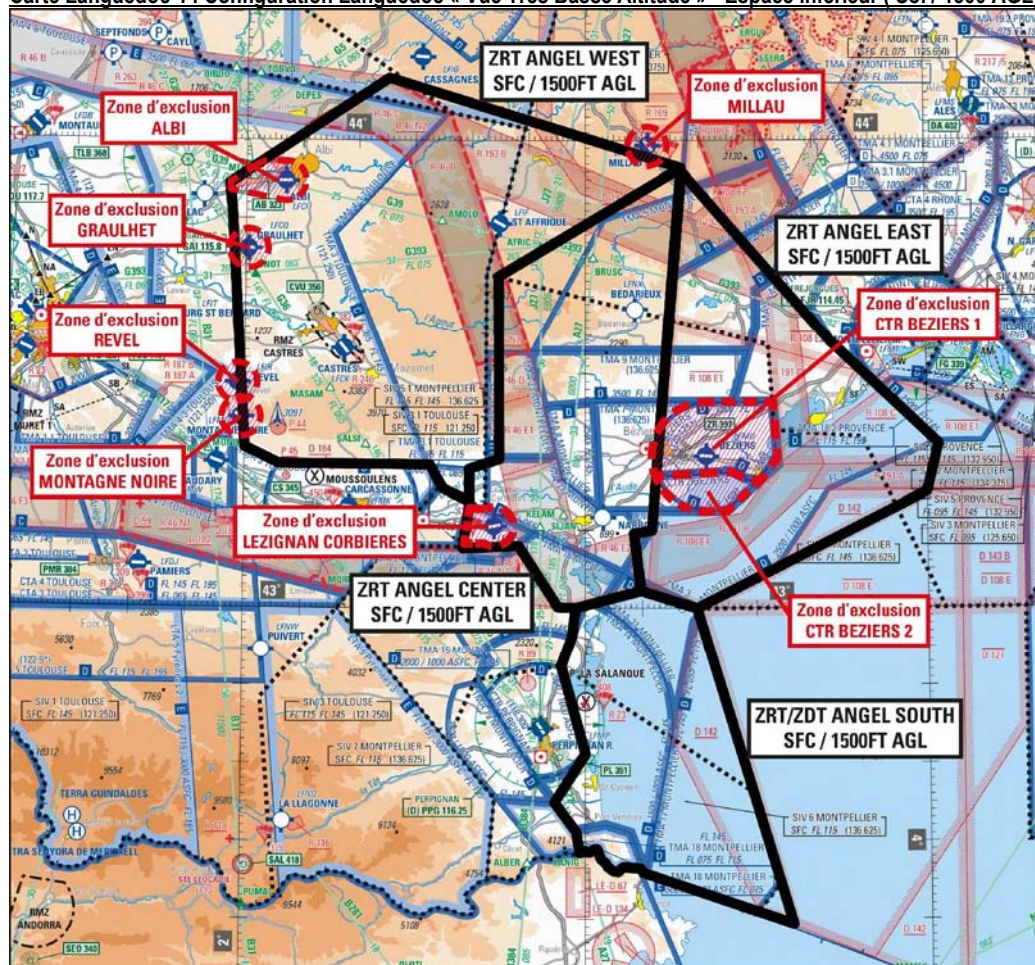
Extrait Carte 1 / 1 000 000 SIA - Édition 2022

Carte Languedoc 3 : Configuration Languedoc « Vue Basse Altitude » - Espace inférieur (1500'AGL / FL145)



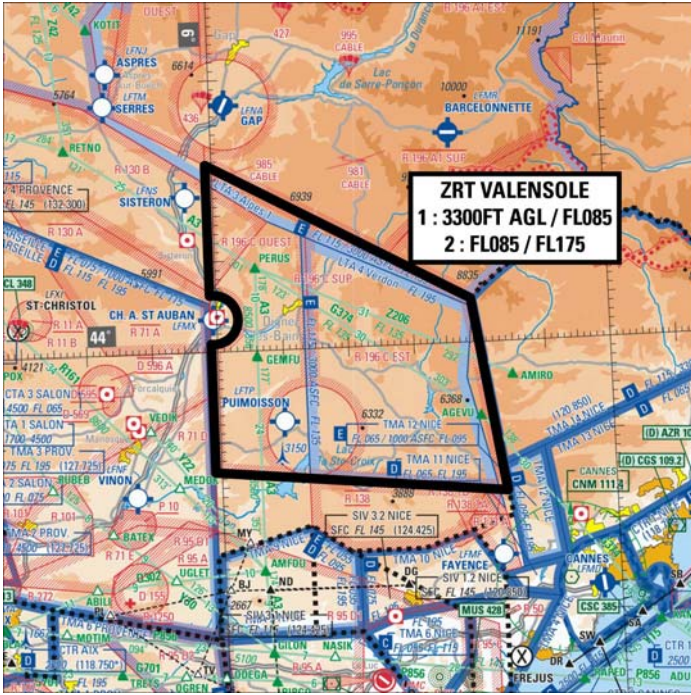
Extrait Carte 1 / 1 000 000 SIA - Édition 2022

Carte Languedoc 4 : Configuration Languedoc « Vue Très Basse Altitude » - Espace inférieur (Sol / 1500'AGL)

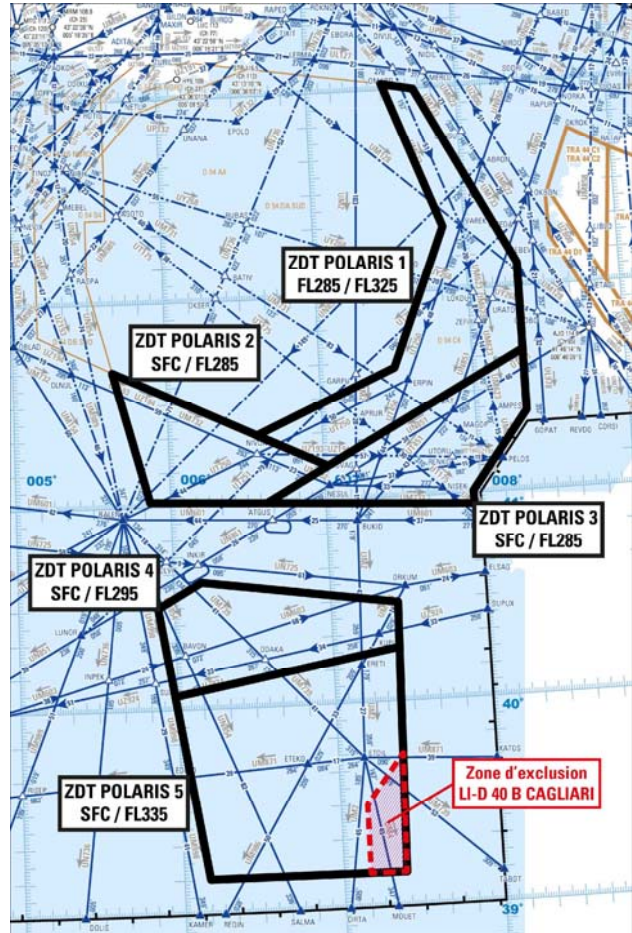


Extrait Carte 1 / 1 000 000 SIA - Édition 2022

**Carte Méditerranée –
Corse 1 : Configuration Méditerranée - Corse « Vue Haute Altitude » (Espace aérien supérieur)**

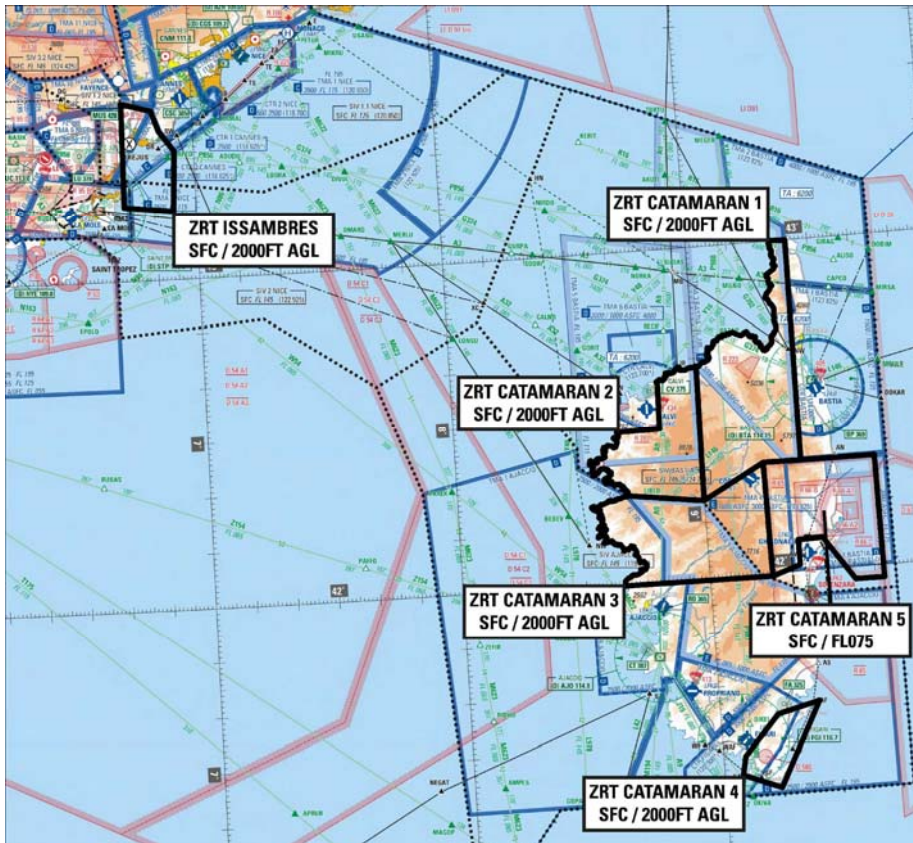


Extrait Carte 1 / 1 000 000 SIA - Édition 2022



Extrait carte de croisière ENR 6.2 – Édition 6/2022

Carte Méditerranée - Corse 2 : Configuration Méditerranée - Corse « Vue Basse Altitude » (Espace aérien inférieur)



Extrait Carte 1 / 1 000 000 SIA - Édition 2022

INFORMATION DES USAGERS

<p>Activité réelle connue de : ACC/UAC MARSEILLE : fréquences de contrôle ACC/UAC BORDEAUX : fréquences de contrôle MONTPELLIER INFO : 134.375 MHz MARSEILLE INFO : 124.500 MHz - 120.550 MHz PROVENCE INFO : 124.350 MHz CLERMONT INFO / APP : 133.725 MHz TOULOUSE INFO : 121.250 MHz, AQUITAINE INFO : 120.575 MHz, PROVENCE APP : 120.200 MHz NICE INFO : 120.850 ou 122.925 MHz AJACCIO INFO : 119.825 MHz BASTIA INFO : 124.725 MHz ou 135.135 Mhz</p>	<p>CASCADEUR : 137.225 MHz / 122.750 MHz RAMBERT (CDC Lyon) 143.550 MHz / 317.500 MHz MARINA (CDC Mont de Marsan) 143.550 MHz / 317.500 MHz CCMAR MED (FANNY) : 127.975 MHz / 118.500 MHz / 375.350 MHz ISTRES APP : 278.675 MHz ORANGE APP : 119.700 MHz TOULON : 118.825 MHz SOLENZARA APP : 119.900MHz CAMARGUE APP : 119.700 MHz CAMARGUE CTL : 127.925 MHz RHONE CTL : 119.475 MHz / 372.175 MHz</p>
---	---

ORGANISME GESTIONNAIRE - ZONES LANGUEDOC

ZRT ORION 1, ZRT ORION 2, ZRT ORION 3, ZRT ORION 4 : CDC de Lyon Mont Verdun (Rambert) ou CDC de remplacement.
ZRT/ZDT ORION ALPHA, ZRT ORION BRAVO, ZRT ORION CHARLIE, ZDT ORION DELTA, ZRT PUIVERT : CDC de Lyon Mont Verdun (Rambert) ou CDC de remplacement.
ZDT ORVILLE / FLIPPER : CDC de Lyon Mont Verdun (Rambert) ou CDC de remplacement
ZRT/ ZDT PERPI, ZRT SALAGOU, ZRT CARCA, ZRT CASTRO 1 & 2, ZRT LARZAC , : CDC de Lyon Mont Verdun (Rambert) ou CDC de remplacement
ZRT ANGEL WEST, ZRT ANGEL CENTER, ZRT ANGEL EAST, ZRT/ZDT ANGEL SOUTH : CDC de Lyon Mont Verdun (Rambert) ou CDC de remplacement

ORGANISME GESTIONNAIRE - ZONES MÉDITERRANÉE - CORSE

ZDT POLARIS 1, POLARIS 2, POLARIS 3, POLARIS 4, POLARIS 5 : CCMAR Med
ZRT VALENSOLE : CCMAR Med
ZRT ISSAMBRES : CDC de Lyon Mont Verdun (Rambert) ou CDC de remplacement
ZRT CATAMARAN 1, 2, 3 : CDC de Lyon Mont Verdun (Rambert) ou CDC de remplacement
ZRT CATAMARAN 5 : CMC Solenzara
ZRT CATAMARAN 4 : gestionnaire habituel pendant Horaires ATS FIGARI ou CDC de Lyon Mont Verdun (Rambert) hors horaires ATS

LIMITES LATÉRALES ET VERTICALES - ZONES LANGUEDOC

<p>ZRT ORION 1 <u>Limites latérales</u> 43°05'29.00" N, 003°02'25.00" E 42°45'33.00" N, 002°59'16.00" E 42°27'06.00" N, 003°12'08.00" E 42°26'04.00" N, 003°09'40.00" E frontière franco-espagnole 42°24'22.00" N, 002°41'32.00" E 42°44'55.00" N, 002°45'05.00" E 43°05'52.00" N, 002°45'12.00" E 43°05'29.00" N, 003°02'25.00" E <u>Limites verticales</u> FL 195 / ILL</p>	<p>ZRT ORION 2 <u>Limites latérales</u> 43°42'44.00" N, 002°44'38.00" E 43°50'50.00" N, 001°57'17.00" E 43°54'30.00" N, 001°56'59.00" E 44°23'53.00" N, 002°57'32.00" E 43°42'44.00" N, 002°44'38.00" E <u>Limites verticales</u> FL 195 / ILL</p>	<p>ZRT ORION 3 <u>Limites latérales</u> 43°38'46.00" N, 003°07'22.00" E 43°05'29.00" N, 003°02'25.00" E 43°05'43.00" N, 002°44'53.00" E 43°42'42.00" N, 002°44'38.00" E 44°23'53.00" N, 002°57'32.00" E 44°33'03.00" N, 003°17'15.00" E 44°04'57.00" N, 003°21'28.00" E 43°38'46.00" N, 003°07'22.00" E <u>Limites verticales</u> FL 195 / ILL</p>	<p>ZRT ORION 4 <u>Limites latérales</u> 43°55'10.00" N, 004°39'27.00" E 43°05'29.00" N, 004°31'10.00" E 43°30'18.00" N, 003°55'05.00" E 43°38'46.00" N, 003°07'22.00" E 44°04'57.00" N, 003°21'28.00" E 44°33'03.00" N, 003°17'15.00" E 44°45'57.00" N, 004°18'56.00" E 44°37'27.00" N, 004°26'56.00" E 44°22'47.00" N, 004°31'03.00" E 43°55'10.00" N, 004°39'27.00" E <u>Limites verticales</u> FL 195 / ILL</p>
<p>ZDT ORVILLE <u>Limites latérales</u> 42°37'59.00" N, 004°14'47.00" E 42°45'37.00" N, 004°21'41.00" E 42°50'56.00" N, 004°24'39.00" E 42°39'36.00" N, 005°38'22.00" E 42°24'43.00" N, 005°38'27.00" E 42°24'53.00" N, 005°29'51.00" E 42°37'59.00" N, 004°14'47.00" E <u>Limites verticales</u> FL 195 / FL245</p>		<p>ZRT PUIVERT <u>Limites latérales</u> 43°01'51.61" N, 002°05'07.04" E arc anti-horaire de 5.00nm de rayon centré sur 42°57'51.00" N, 002°09'18.00" E 43°01'56.50" N, 002°13'07.63" E 43°05'52.38" N, 002°13'09.28" E 43°05'54.33" N, 002°05'12.44" E 43°01'51.61" N, 002°05'07.04" E <u>Limites verticales</u> FL 175 / FL205</p>	

LIMITES LATÉRALES ET VERTICALES - ZONES LANGUEDOC

<p>ZDT/ZRT ORION ALPHA <u>Limites latérales</u> 42°24'39.00" N, 002°21'40.00" E frontière franco-espagnole 42°21'00.00" N, 003°30'00.00" E 42°19'24.00" N, 003°36'02.00" E 42°59'14.00" N, 003°20'18.00" E 43°00'00.00" N, 003°19'30.00" E 43°03'00.00" N, 003°11'00.00" E 43°05'29.00" N, 003°02'25.00" E 43°05'53.00" N, 002°01'18.00" E 42°42'08.00" N, 002°03'40.00" E 42°24'39.00" N, 002°21'40.00" E</p> <p><u>Limites Verticales</u> FL145 / FL 195</p>	<p>ZRT ORION BRAVO <u>Limites latérales</u> 43°20'33.00" N, 002°00'04.00" E 43°05'53.00" N, 002°01'18.00" E 43°05'43.00" N, 002°44'53.00" E 43°05'29.00" N, 003°02'25.00" E 43°02'57.00" N, 003°11'07.00" E 43°36'53.00" N, 003°14'45.00" E 44°04'57.00" N, 003°21'28.00" E 44°14'00.00" N, 003°19'58.00" E 44°23'53.00" N, 002°57'32.00" E 43°54'30.00" N, 001°56'59.00" E 43°20'33.00" N, 002°00'04.00" E</p> <p><u>Limites verticales</u> FL145 / FL195</p>	<p>ZRT ORION CHARLIE <u>Limites latérales</u> 43°55'29.00" N, 003°48'51.00" E 43°29'36.00" N, 004°18'43.00" E 43°21'44.00" N, 004°17'04.00" E 43°26'40.00" N, 004°04'35.00" E 43°30'21.00" N, 003°48'01.00" E 43°36'53.00" N, 003°14'45.00" E 44°04'57.00" N, 003°21'28.00" E 44°14'00.00" N, 003°19'58.00" E 43°55'29.00" N, 003°48'51.00" E</p> <p><u>Limites verticales</u> FL145 / FL195</p>	<p>ZDT ORION DELTA <u>Limites latérales</u> 43°12'21.00" N, 004°16'56.00" E 42°44'42.00" N, 004°17'00.00" E 42°14'59.00" N, 003°50'01.00" E 42°19'24.00" N, 003°36'02.00" E 42°24'33.00" N, 003°33'53.00" E 43°00'00.00" N, 003°19'30.00" E 43°01'21.00" N, 003°23'09.00" E 43°14'53.00" N, 003°59'56.00" E 43°12'21.00" N, 004°16'56.00" E</p> <p><u>Limites verticales</u> SFC / FL195</p>
<p>ZRT/ZDT PERPI <u>Limites latérales</u> 42°35'28.00" N, 002°44'08.00" E 42°27'54.00" N, 002°52'33.00" E frontière franco-espagnole 42°26'00.00" N, 003°10'00.00" E 42°20'30.99" N, 003°29'29.00" E 42°24'33.00" N, 003°33'53.00" E 42°59'14.00" N, 003°20'18.00" E 43°00'00.00" N, 003°19'30.00" E 43°03'00.00" N, 003°11'00.00" E 43°00'03.00" N, 002°58'16.00" E 43°00'59.00" N, 002°37'40.00" E 42°56'19.00" N, 002°57'37.00" E 42°52'33.00" N, 002°55'45.00" E 42°41'12.00" N, 003°00'00.00" E 42°35'00.00" N, 002°54'35.00" E 42°35'28.00" N, 002°44'08.00" E</p> <p><u>Limites verticales</u> 1500'AGL / FL145</p>	<p>ZRT CASTRO <u>Limites latérales</u> 43°20'33.00" N, 002°00'04.00" E 43°18'27.00" N, 002°06'05.00" E 43°18'22.00" N, 002°32'38.00" E 43°15'20.00" N, 002°34'56.00" E 43°13'43.00" N, 002°39'36.00" E 43°00'59.00" N, 002°37'40.00" E 43°00'03.00" N, 002°58'16.00" E 43°03'00.00" N, 003°11'00.00" E 43°56'31.00" N, 003°16'50.00" E 44°08'01.00" N, 002°25'09.00" E 43°54'30.00" N, 001°56'59.00" E 43°50'48.00" N, 001°57'30.00" E 43°20'33.00" N, 002°00'04.00" E</p> <p><u>Limites verticales</u> ZRT CASTRO 1 1500'AGL / FL075</p> <p><u>Limites verticales</u> ZRT CASTRO 2 FL075 / FL145</p>	<p>ZRT SALAGOU <u>Limites latérales</u> 44°04'05.00" N, 003°17'43.00" E 43°38'27.00" N, 003°39'40.00" E 43°34'12.00" N, 003°43'04.00" E 43°30'00.00" N, 003°49'07.00" E 43°36'53.00" N, 003°14'45.00" E 43°42'38.00" N, 003°15'26.00" E 44°04'05.00" N, 003°17'43.00" E A l'exclusion des LF-R193 A et LF-R589 A si actives</p> <p><u>Limites verticales</u> FL075 / FL145</p> <p>ZRT CARCA <u>Limites latérales</u> 43°20'33.00" N, 002°00'04.00" E 43°04'24.00" N, 002°02'03.00" E 43°03'31.00" N, 002°31'33.00" E 43°06'22.00" N, 002°38'26.00" E 43°12'50.00" N, 002°39'36.00" E 43°13'43.00" N, 002°39'36.00" E 43°15'20.00" N, 002°34'56.00" E 43°18'25.00" N, 002°32'43.00" E 43°18'27.00" N, 002°06'05.00" E 43°20'33.00" N, 002°00'04.00" E</p> <p><u>Limites verticales</u> FL075 / FL145</p>	<p>ZDT FLIPPER <u>Limites latérales</u> 42°39'04.00" N, 004°11'29.00" E 42°44'42.00" N, 004°17'00.00" E 42°52'00.00" N, 004°17'09.00" E 42°37'02.00" N, 005°38'25.00" E 42°24'49.00" N, 005°38'21.00" E 42°24'55.00" N, 005°30'25.00" E 42°39'04.00" N, 004°11'29.00" E</p> <p><u>Limites verticales</u> SFC / 5000' AMSL</p> <p>ZRT LARZAC <u>Limites latérales</u> 43°56'31.00" N, 003°16'50.00" E 44°08'01.00" N, 002°25'09.00" E 44°23'44.00" N, 002°57'26.00" E 44°08'12.00" N, 003°15'45.00" E 44°04'05.00" N, 003°17'43.00" E 43°56'31.00" N, 003°16'50.00" E A l'exclusion de la R169 si active</p> <p><u>Limites verticales</u> FL075 / FL145</p>
<p>ZRT/ZDT ANGEL SOUTH <u>Limites latérales</u> 42°35'00.00" N, 002°54'35.00" E 42°41'12.00" N, 003°00'00.00" E 42°52'33.00" N, 002°55'45.00" E 42°56'19.00" N, 002°57'37.00" E 43°00'03.00" N, 002°58'16.00" E 43°02'15.00" N, 003°09'44.00" E 43°00'00.00" N, 003°19'30.00" E 42°19'24.00" N, 003°36'02.00" E frontière franco-espagnole 42°31'13.00" N, 002°58'22.00" E 42°35'00.00" N, 002°54'35.00" E</p> <p><u>Limites verticales:</u> Sol / 1500' AGL</p>	<p>ZRT ANGEL WEST <u>Limites latérales</u> 43°20'33.00" N, 002°00'04.00" E 43°18'27.00" N, 002°06'05.00" E 43°18'22.00" N, 002°32'38.00" E 43°15'20.00" N, 002°34'56.00" E 43°13'43.00" N, 002°39'36.00" E 43°17'49.00" N, 002°39'30.00" E 43°19'05.00" N, 002°44'49.00" E 43°42'37.00" N, 002°44'37.00" E 43°56'31.00" N, 003°16'50.00" E 44°08'01.00" N, 002°25'09.00" E 43°54'30.00" N, 001°56'59.00" E 43°50'48.00" N, 001°57'30.00" E 43°20'33.00" N, 002°00'04.00" E</p> <p><u>Limites verticales:</u> Sol / 1500' AGL</p>	<p>ZRT ANGEL CENTER <u>Limites latérales</u> 43°42'37.00" N, 002°44'37.00" E 43°19'05.00" N, 002°44'49.00" E 43°17'49.00" N, 002°39'30.00" E 43°12'57.00" N, 002°39'33.00" E 43°07'43.00" N, 002°38'30.00" E 43°08'00.00" N, 002°48'17.00" E 43°00'09.00" N, 002°55'10.00" E 43°00'03.00" N, 002°58'16.00" E 43°02'15.00" N, 003°09'44.00" E 43°09'36.00" N, 003°08'28.00" E 43°10'00.00" N, 003°11'37.00" E 43°56'31.00" N, 003°16'50.00" E 43°42'37.00" N, 002°44'37.00" E</p> <p><u>Limites verticales:</u> Sol / 1500' AGL</p>	<p>ZRT ANGEL EAST <u>Limites latérales</u> 43°00'00.00" N, 003°19'30.00" E 43°02'15.00" N, 003°09'44.00" E 43°09'36.00" N, 003°08'28.00" E 43°10'00.00" N, 003°11'37.00" E 43°56'02.00" N, 003°16'58.00" E 43°34'12.00" N, 003°43'04.00" E 43°30'00.00" N, 003°49'07.00" E 43°21'00.00" N, 004°02'00.00" E 43°14'53.00" N, 003°59'56.00" E 43°00'00.00" N, 003°19'30.00" E</p> <p><u>Limites verticales:</u> Sol / 1500' AGL</p>
<p>Les ZRT ANGEL WEST, ZRT ANGEL CENTER, ZRT ANGEL EAST et ZRT CASTRO 1 sont définies à l'exclusion :</p> <ul style="list-style-type: none"> - des secteurs d'aérodromes génériques correspondant à un cercle de 2.5Nm centré sur l'aérodrome considéré du sol à 1500' /AGL pour les A/D de Graulhet/ Revel / Montagne Noire / Albi / Millau - Cf § 4.1 page 20 ; - des secteurs d'exclusion spécifiques définis au Cf § 4.1 page 20 pour les A/D de Lézignan-Corbières et d'Albi ; - des ZRT 46C, ZRT 46D, ZRT 46E1, ZRT 46E2, ZRT 46N1, ZRT 46N2, ZRT 191B, LF-R191C, et LF-R193 B si actives ; - des CTR 1&2 Béziers. 			

LIMITES LATÉRALES ET VERTICALES - ZONES MÉDITERRANÉE - CORSE		
<p>ZRT CATAMARAN 1 Limites latérales : 43°00'00.00" N, 009°24'33.00" E 42°20'03.00" N, 009°24'05.00" E 42°20'07.00" N, 009°14'54.00" E 42°14'02.00" N, 008°59'51.00" E 42°38'29.00" N, 009°00'22.00" E côte Corse 43°00'05.00" N, 009°21'05.00" E 43°00'00.00" N, 009°24'33.00" E</p> <p>Limites verticales : SFC / 2000' ASFC</p>	<p>ZRT CATAMARAN 2 Limites latérales : 42°15'50.00" N, 008°42'07.00" E 42°14'02.00" N, 008°59'51.00" E 42°38'29.00" N, 009°00'22.00" E côte Corse 42°35'45.00" N, 008°50'36.00" E 42°27'41.00" N, 008°50'18.00" E 42°27'35.00" N, 008°39'46.00" E côte Corse 42°15'50.00" N, 008°42'07.00" E</p> <p>Limites verticales : SFC / 2000' ASFC</p>	<p>ZRT CATAMARAN 3 Limites latérales : 42°14'02.00" N, 008°59'51.00" E 42°15'50.00" N, 008°42'07.00" E côte Corse 41°59'44.00" N, 008°39'15.00" E 41°59'31.00" N, 009°15'06.00" E 42°20'07.00" N, 009°14'54.00" E 42°14'02.00" N, 008°59'51.00" E A l'Exclusion du secteur A/D Corté – Cf 4.1 page 20</p> <p>Limites verticales : SFC / 2000' ASFC</p>
<p>ZRT CATAMARAN 4 Limites latérales : 41°21'13.00" N, 009°13'21.00" E 41°23'56.00" N, 009°04'18.00" E 41°27'13.00" N, 009°05'09.00" E 41°34'24.00" N, 009°13'44.00" E 41°36'15.00" N, 009°23'55.00" E 41°21'13.00" N, 009°13'21.00" E</p> <p>Limites verticales : SFC / 2000' ASFC</p>	<p>ZRT CATAMARAN 5 Limites latérales : 41°59'31.00" N, 009°15'06.00" E 42°20'07.00" N, 009°14'54.00" E 42°19'57.00" N, 009°42'04.00" E 41°57'47.00" N, 009°42'05.00" E 41°57'51.00" N, 009°35'05.00" E 42°05'48.00" N, 009°27'56.00" E 42°05'47.00" N, 009°21'56.00" E 42°01'13.00" N, 009°21'57.00" E 41°59'31.00" N, 009°15'06.00" E</p> <p>Limites verticales : SFC / FL075</p>	<p>ZRT ISSAMBRES 43°23'25.00" N, 006°55'08.00" E 43°12'31.00" N, 006°54'21.00" E 43°13'31.00" N, 006°42'09.00" E 43°32'13.00" N, 006°42'27.00" E 43°30'43.00" N, 006°49'50.00" E 43°27'06.00" N, 006°51'30.00" E 43°23'25.00" N, 006°55'08.00" E</p> <p>Limites verticales : SFC / 2000' ASFC</p>
<p>ZRT VALENSOLE Limites latérales : LF- R196 C SUP - Cf AIP France ENR 5.1</p> <p>Limites verticales ZRT VALENSOLE 1 3300'AGL / FL085</p> <p>Limites verticales ZRT VALENSOLE 2 FL085 / FL175</p>	<p>ZDT POLARIS 1 Limites latérales : 43°01'53.00" N, 007°30'24.00" E 43°00'00.00" N, 007°43'00.00" E 42°07'00.00" N, 008°20'00.00" E 41°41'33.00" N, 008°20'00.00" E 41°10'14.00" N, 007°01'36.00" E 41°20'06.00" N, 006°34'20.00" E 41°38'06.00" N, 007°29'27.00" E 42°18'53.00" N, 007°51'38.00" E 43°01'53.00" N, 007°30'24.00" E</p> <p>Limites verticales : FL 285 / FL 325</p>	<p>ZDT POLARIS 2 Limites latérales : 41°40'00.00" N, 005°39'00.00" E 41°01'31.00" N, 005°52'06.00" E 41°00'06.83" N, 006°37'13.78" E 41°10'14.00" N, 007°01'36.00" E 41°40'00.00" N, 005°39'00.00" E</p> <p>Limites verticales : SFC / FL 285</p>
<p>ZDT POLARIS 3 Limites latérales : 41°10'14.00" N, 007°01'36.00" E 41°00'06.83" N, 006°37'13.78" E 40°56'52.22" N, 007°57'22.21" E 41°00'40.48" N, 007°57'22.04" E 41°23'26.64" N, 008°19'58.93" E 41°41'33.00" N, 008°20'00.00" E 41°10'14.00" N, 007°01'36.00" E</p> <p>Limites verticales : SFC / FL 285</p>	<p>ZDT POLARIS 4 Limites latérales : 40°04'07.68" N, 005°58'56.57" E 40°15'58.66" N, 007°25'19.62" E 40°29'09.14" N, 007°25'42.15" E 40°37'27.55" N, 006°10'41.60" E 40°30'11.40" N, 005°53'36.28" E 40°04'07.68" N, 005°58'56.57" E</p> <p>Limites verticales : SFC / FL295</p>	<p>ZDT POLARIS 5 Limites latérales : 40°04'07.68" N, 005°58'56.57" E 40°15'58.66" N, 007°25'19.62" E 39°09'58.71" N, 007°23'28.91" E 39°10'14.81" N, 006°09'45.83" E 40°04'07.68" N, 005°58'56.57" E</p> <p>Limites verticales : SFC / FL335 à l'exclusion de la LI-D40 B CAGLIARI</p>

1.2 Horaires d'activités

1.2.1 ZRTs LANGUEDOC

DATES ET HEURES D'ACTIVITÉ - ZONES LANGUEDOC - Espace Aérien supérieur (> FL195)
<p>ZRT ORION 1, ZRT ORION 2, ZRT ORION 3, ZRT ORION 4, ZDT ORVILLE : Zones activées du 20 février au 09 mars 2023 selon horaires indiqués dans « Tableau 1 - ZRT/ZDT ORION LANGUEDOC – Espace Aérien supérieur » (ci-après) ; Créneau Actif indiqué par une croix X, éventuellement avec une indication de plafonnement. Tous les créneaux SPARE seront confirmés à J-2 et J-1 ZDT ORVILLE : les créneaux indiqués « activables » seront confirmés à J-1 par NOTAM.</p>

Tableau 1 : ZRT/ZDT ORION LANGUEDOC – Espace Aérien Supérieur

SEMAINE	Dates	Horaires	ZRTs/ZDTs ORION « LANGUEDOC » - Espace Aérien Supérieur – TABLEAU 1				
			ORION 1	ORION 2	ORION 3	ORION 4	ORVILLE
20/02	0830 - 1030			X FL245		X FL315	
	1330-1630			X FL245			
21/02	0830 - 1000					X FL315	
	1330-1630			X FL245			
	2100-2300			X	X		
22/02	0830 - 1030					X FL315	
	1330-1630			X		X	X
	2100-2300			X (Spare du 21/02)	X (Spare du 21/02)		
23/02	0830 - 1030			X FL245		X FL315	
	1330-1630			X		X	X
	1900 - 2100			X			
24/02	0830 - 1030			X FL245		X FL315	
	1330-1630			X		X	X
	1900 - 2100			X (Spare du 23/02)			
	2100-2300	X					
25/02	0800 - 1100			X		X	X
	1800 - 2100			X		X	X
	2100-2300	X (Spare du 24/02)					
26/02	0800 - 1100			X		X	X
	1430-1700			X FL245		X FL315	Activable à J-1
	1800 - 2100			X		X	X
27/02	0800 - 1100			X		X	X
	1330-1630			X		X	X
	1800 - 2100			X		X	X
28/02	0800 - 1000			X FL245		X FL315	Activable à J-1
	1330-1630			X		X	X
	1900 - 2100					X FL315	Activable à J-1
01/03	0830 - 1030			X FL245		X FL315	Activable à J-1
	1330-1630			X		X	X
	1900-2100	X		X	X	X	X
02/03	0830 - 1030			X FL245		X FL315	
	1330-1630			X		X	
03/03	0830 - 1030			X FL245		X FL315	
	1330-1630			X		X	
06/03	0830 - 1030			X FL245		X FL315	
	1300-1600			X FL245			
	1500-1630					X FL315	
07/03	0830 - 1030			X FL245		X FL315	
	1300-1600			X FL245			
	1900-2100	X		X	X	X	
08/03	0830 - 1030			X FL245		X FL315	
	1300-1600			X FL245			
	2100-2300			X	X		
09/03	0830 - 1030			X FL245		X FL315	
	1300-1600			X FL245			
	2100-2300			X (Spare du 08/03)	X (Spare du 08/03)		

DATES ET HEURES D'ACTIVITÉ - ZONES LANGUEDOC - Espace Aérien Inférieur (FL145 à FL195)

ZRT/ZDT ORION ALPHA, ZRT ORION BRAVO, ZRT ORION CHARLIE, ZDT ORION DELTA : Actives du 20 février au 09 mars 2023 selon Horaires indiqués « Tableau 2 - ZRT/ZDT ORION LANGUEDOC – Espace Aérien inférieur » (ci-après) : Créneau Actif indiqué par une croix X.

ZRT PUIVERT : Activables par NOTAM à J-1 en complément de l'activation du SUPAIP 037/22.

Tableau 2 : ZRT/ZDT ORION LANGUEDOC – Espace Aérien Inférieur (FL145 / FL195)

Dates	Horaires	ZRTs/ZDTs ORION « LANGUEDOC » - Espace Aérien inférieur – TABLEAU 2			
		ALPHA	BRAVO	CHARLIE	DELTA
20	0830 - 1030			X	X
	1330 - 1630		X		
21	0830 - 1000			X	X
	1200 - 1500		X		
	2100 - 2300		X		
22	0830 - 1000			X	X
	1200 - 1330		X		
	1330 - 1630		X	X	X
	2100 - 2300		X (Spare du 21/02)		
23	0830 - 1030			X	X
	1330 - 1630		X	X	X
	1900 - 2100		X		
24	0830 - 1030		X	X	X
	1330 - 1630		X	X	X
	1900 - 2100		X (Spare du 23/02)		
	1800 - 2100	X [FL175-FL195]			
	2100 - 2300	X			X
	2300 - 0000	X [FL175-FL195]			
25	0800 - 1100		X	X	X
	1800 - 2100		X	X	X
	1800 - 2100	X [FL175-FL195] Spare			
	2100 - 2300	X Spare			X Spare
	2300 - 0000	X [FL175-FL195] Spare			
26	0800 - 1100		X	X	X
	1430 - 1700		X	X	X
	1800 - 2100		X	X	X
27	0800 - 1130		X	X	X
	1330 - 1630		X	X	X
	1800 - 2100		X	X	X
28	0800 - 1000		X	X	X
	1330 - 1630		X	X	X
	1900 - 2100			X	X
01	0830 - 1030		X	X	X
	1330 - 1630		X	X	X
	1900 - 2100	X	X	X	X
02	0830 - 1030		X	X	X
	1330 - 1630		X	X	X
03	0830 - 1030		X	X	X
	1330 - 1630		X	X	X
	2100 - 2300		X		
04	2100 - 2300		X		
06	0830 - 1030		X	X	X
	1300 - 1600		X		
	1500 - 1630			X	X
07	0830 - 1030		X	X	X
	1300 - 1600		X		
	1900 - 2100	X	X	X	X
08	0830 - 1030		X	X	X
	1300 - 1600		X		
	2100 - 2300		X		
09	0830 - 1030		X	X	X
	1300 - 1600		X		
	2100 - 2300		X (Spare du 08/03)		

SEMAINE 08/2023 - 09/2023 - 10/2023

DATES ET HEURES D'ACTIVITÉ - ZONES LANGUEDOC - Espace Aérien Inférieur (<FL145)

ZRT/ZDT PERPI, ZRT SALAGOU, ZRT CARCA, ZRT CASTRO 1 & 2, ZRT LARZAC :

Actives du 21 février au 09 mars 2023 selon horaires indiqués dans le « Tableau 3-1 : ZRTs/ZDTs ORION « LANGUEDOC » - Espace Aérien inférieur » – ZRT ACTIVES (indiquées par une X).

ZRT/ZDT PERPI, ZRT CASTRO 1, ZRT LARZAC : Activables dans les horaires indiqués dans le « Tableau 3-2 - ZRTs/ZDTs ORION « LANGUEDOC » - Espace Aérien inférieur » – Confirmation des horaires à J-1 par NOTAM.

ZRT ANGEL EAST, ZRT ANGEL CENTER, ZRT / ZDT ANGEL SOUTH et ZRT ANGEL WEST :

Actives conformément aux périodes spécifiées dans le « Tableau 4 : ZRT/ZDT ORION LANGUEDOC – Espace Aérien Inférieur ZRT ANGEL EAST / ZRT ANGEL CENTER / ZRT/ZDT ANGEL SOUTH et ZRT ANGEL WEST (Sol / 1500'/Sol) ». **Confirmation des horaires à J-1 par NOTAM.**

Toutes les activités aériennes sportives et récréatives situées à l'intérieur des ZRT sont suspendues durant les créneaux d'activation.

Tableau 3-1 : ZRTs/ZDTs ORION LANGUEDOC – Espace Aérien Inférieur - ZRT CARCA, CASTRO 1&2, LARZAC, PERPI & SALAGOU ACTIVES (< FL145)

Dates	Horaires	ZRTs/ZDTs ORION « LANGUEDOC » - Espace Aérien inférieur – TABLEAU 3-1 – ZRT ACTIVES					
		CARCA	CASTRO 1	CASTRO 2	LARZAC	PERPI	SALAGOU
21	1200 - 1500		X	X			
	2100 - 2300		X	X	X		X
22	1200 - 1330		X	X			
	1330 - 1630	X		X			X
	2100 - 2300		X (Spare du 21)	X (Spare du 21)	X (Spare du 21)		X (Spare)
23	1330 - 1630	X		X			X
	1900 - 2100	X	X	X			
24	1330 - 1630	X		X			X
	1900 - 2100	X (Spare 23/02)	X (Spare 23/02)	X (Spare 23/02)			
	2100 - 2300					X	
25	0800 - 1100	X	X	X			
	1800 - 2100	X	X	X			
	2100 - 2300					X (Spare 24/02)	
26	0800 - 1100	X	X	X			X
	1430 - 1700	X	X	X			X
	1800 - 2100	X	X	X			X
27	0800 - 1130	X	X	X			X
	1330 - 1630	X	X	X			X
	1800 - 2100	X	X	X			X
28	0800 - 1000	X	X	X			X
	1330 - 1630	X	X	X			X
	1800 - 2000	X	X	X			
01	0830 - 1030		X	X			X
	1330 - 1630		X	X			X
	1900 - 2100	X	X	X	X	X	X
02	0830 - 1030		X	X			
	1330 - 1630		X	X			
03	0830 - 1030		X	X			
	1330 - 1630		X	X			
	2100 - 2300		X	X	X		
04	2100 - 2300		X	X	X		
06	0830 - 1030			X			
	1300 - 1600			X			
07	0830 - 1030			X			
	1300 - 1600			X			
	1900 - 2100	X	X	X	X		

08	0830 - 1030			X		
	1300 - 1600			X		
	2100 - 2300	X	X	X	X	
09	0830 - 1030			X		
	1300 - 1600			X		
	2100 - 2300	X (Spare du 08/03)	X (Spare du 08/03)	X (Spare du 08/03)	X (Spare du 08/03)	

Tableau 3-2 : ZRTs/ZDTs ORION LANGUEDOC – Espace Aérien Inférieur ZRT CASTRO / LARZAC / PERPI Activables J-1

ZRTs/ZDTs ORION « LANGUEDOC » - Espace Aérien inférieur – TABLEAU 3-2 – ZONES ACTIVABLES (J-1 / NOTAM)			
Dates	CASTRO 1	LARZAC	PERPI
21	Activable J-1 : 0830 – 1200 / 1500 – 1630 / 1800 – 2100 / 2300 – 0200 (le 22)	Activable J-1 : 1800 – 2100 / 2300 - 0200	
22	Activable J-1 : 0830 – 1200 / 1500 – 1630 / 1800 – 2100 / 2300 – 0200 (le 23)	Activable J-1 : 0830 – 1200 / 1800 – 2100 / 2300 – 0200	
23	Activable J-1 : 0830 – 1200 / 1700 – 1900 / 2100 - 2300	Activable J-1 : 0830 – 1030	
24	Activable J-1 : 1030 – 1330 / 1700 – 1900 / 2100 - 2300	Activable J-1 : 0830 – 1030	Activable J-1 : 1800 – 2100 / 2300- 0200
25	Activable J-1 : 0400 – 0800 / 1400 – 1800 / 2100 – 0100 (le 26)		Activable J-1 : 1800- 2100 / 2300 - 0200
26	Activable J-1 : 0400 – 0800 / 1100 – 1430 / 1700 – 1800 / 2100 – 0100 (le 27)		
27	Activable J-1 : 0600 – 0800 / 1130 – 1330 / 1630 – 1800 / 2100 - 2300		
28	Activable J-1 : 0700 – 0800 / 1000 – 1200 / 1630 – 1800 / 2000 - 2100		
02	Activable J-1 : 1630 – 1800 / 2000 - 2100		
03	Activable J-1 : 1030-1330 / 1700 – 2100 / 2300 – 0300 (le 04)		
04	Activable J-1 : 1700 – 2100 / 2300 – 0300 (le 05)		
06	Activable J-1 : 0830 – 1030 / 1300- 1600		
07	Activable J-1 : 0830 – 1030 / 1300- 1600		
08	Activable J-1 : 1700 – 2100 / 2300 – 0300 (le 09)		
09	Activable J-1 : 1700 – 2100 / 2300 – 0300 (le10)		

Tableau 4 : ZRT/ZDT ORION LANGUEDOC – Espace Aérien Inférieur ZRT ANGEL EAST / CENTER / SOUTH et WEST (Sol / 1500'/Sol)

ZRTs/ZDTs ORION « LANGUEDOC » - Espace Aérien inférieur – TABLEAU 4 – ZONES ACTIVES
ZRT / ZDT ANGEL SOUTH : Active du 20 février 2023 08h30 au 27 février 23h59.
ZDT FLIPPER, ZRT ANGEL EAST : Active du 20 février 2023 08h30 au 04 mars 23h59.
ZRT ANGEL CENTER : Active du 20 février 2023 08h30 au 05 mars 02h00 Active les 08 et 09 mars 2023 : de 18h00 à 02h00 (10 mars).
ZRT ANGEL WEST : Active du 21 au 24 février 2023 chaque jour : 16h00 à 02h00 Active du 24 février 2023 à 02h00 au 10 mars à 02h00.
Confirmation des horaires à J-1 par NOTAM.
Toutes les activités aériennes sportives et récréatives situées à l'intérieur des ZRT sont suspendues durant les créneaux d'activation.

1.2.2 ZRTs MÉDITERRANÉE - CORSE

DATES ET HEURES D'ACTIVITÉ

ZRT VALENTOLE 1 : Activable - Confirmation à J-1 par NOTAM

- Le 27 et le 28 février 2023 de 08h00 à 10h00, de 14h30 à 1700 et de 19h00 à 21h00.

ZRT VALENTOLE 2 : Activable - Confirmation à J-1 par NOTAM

- Le 27 février 2023 de 19h00 à 21h00,
- Le 28 février 2023 de 08h00 à 10h00,

La LF-R71 A ne sera pas activable pendant l'activité de la ZRT VALENTOLE 2.

ZRT CATAMARAN 1 à 5 : Activables- Confirmation à J-1 par NOTAM.

- Le 21 février de 08h00 à 23h59 (report possible de 24h ou 48 h).

ZRT ISSAMBRES : Activable 1 seule journée sur la période ci-dessous - date et créneau confirmés à J-1 par NOTAM

- Du 22 au 24 février de 07h00 à 09h00, de 13h00 à 15h00 et de 19h00 à 21h00.

ZDT POLARIS 1, POLARIS 2, POLARIS 3, POLARIS 4, POLARIS 5 : Activables – Confirmation à J-1 par NOTAM

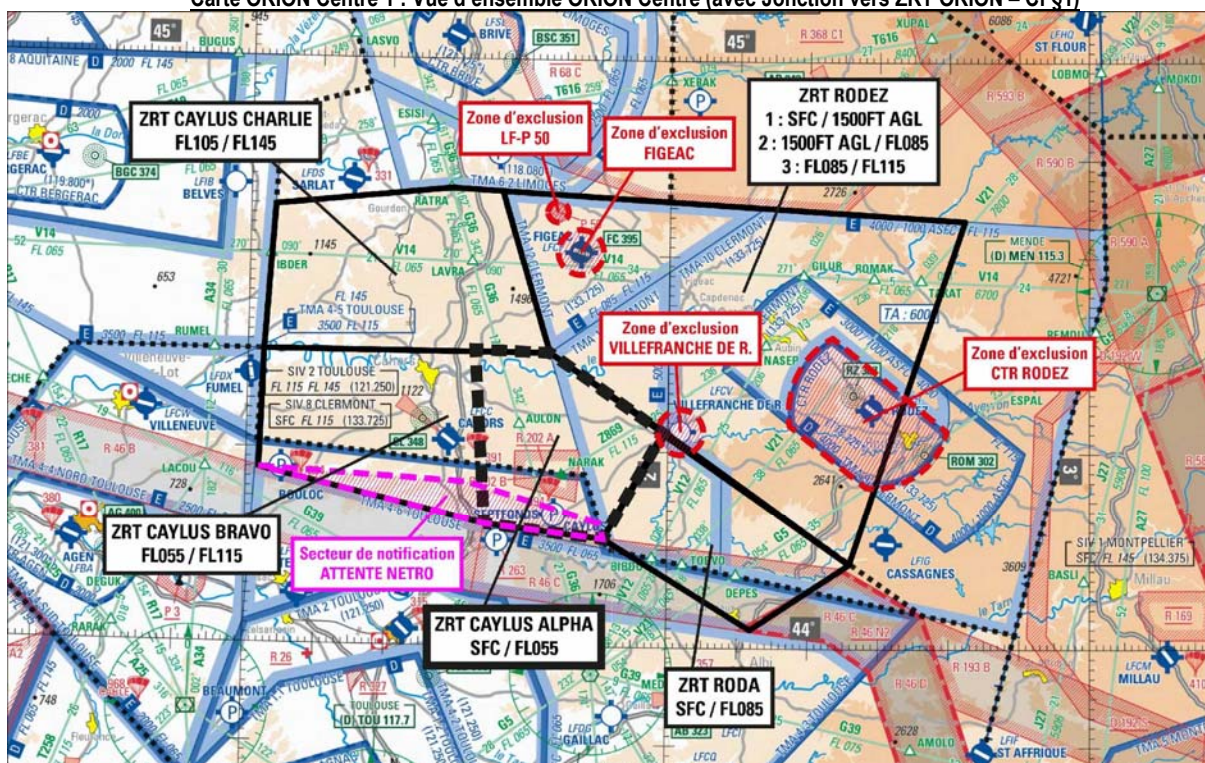
Du 24 février au 01 mars de 08h00 à 10h00, de 11h30 à 13h00, de 14h30 à 1700 et 19h00 à 21h00.

Toutes les activités aériennes sportives et récréatives situées à l'intérieur des ZRT sont suspendues durant les créneaux d'activation.

2. ZONES ORION CENTRE

2.1. Informations Générales

Carte ORION Centre 1 : Vue d'ensemble ORION Centre (avec Jonction vers ZRT ORION – Cf §1)



Extrait Carte 1 / 1 000 000 SIA - Édition 2022

INFORMATION DES USAGERS

Activité réelle connue de :

BORDEAUX ACC :	Fréquences de contrôle
CLERMONT INFO / APP :	133.725 MHz
RODEZ TWR :	118.125 MHz
LIMOGES INFO :	124.050 MHz
LIMOGES APP :	118.080 MHz
TOULOUSE INFO :	121.250 MHz
AQUITAINE INFO :	120.575 MHz
RAMBERT (CDC de Lyon-Mont-Verdun) :	143.550 MHz / 317.500 MHz
MARINA (CDC de Mont de Marsan) :	143.550 MHz / 317.500 MHz

ORGANISME GESTIONNAIRE

ZRT CAYLUS ALPHA, ZRT CAYLUS BRAVO, ZRT CAYLUS CHARLIE, ZRT RODA, ZRT RODEZ 1, 2 & 3 : CDC de Mont de Marsan (Marina) ou CDC de remplacement

LIMITES LATÉRALES ET VERTICALES			
<p>ZRT CAYLUS ALPHA <u>Limites latérales</u> 44°12'30.00" N, 001°34'00.00" E 44°11'03.00" N, 001°50'54.00" E 44°22'01.00" N, 001°59'16.00" E 44°30'00.00" N, 001°43'00.00" E 44°30'15.00" N, 001°32'21.00" E 44°12'30.00" N, 001°34'00.00" E A l'exclusion de la LF-R 202A & B si actives</p> <p><u>Limites Verticales</u> SFC / FL055</p>	<p>ZRT CAYLUS BRAVO <u>Limites latérales</u> 44°17'56.00" N, 001°01'47.00" E 44°12'30.00" N, 001°34'00.00" E 44°11'03.00" N, 001°50'54.00" E 44°22'01.00" N, 001°59'16.00" E 44°30'00.00" N, 001°43'00.00" E 44°30'00.00" N, 001°02'13.00" E 44°17'56.00" N, 001°01'47.00" E</p> <p><u>Limites verticales</u> FL 055 / FL115</p>	<p>ZRT CAYLUS CHARLIE <u>Limites latérales</u> 44°44'52.00" N, 001°03'28.00" E 44°46'49.00" N, 001°28'39.00" E 44°46'33.00" N, 001°35'56.00" E 44°30'00.00" N, 001°43'00.00" E 44°30'00.00" N, 001°02'13.00" E 44°44'52.00" N, 001°03'28.00" E</p> <p><u>Limites verticales</u> FL105/ FL145</p>	
<p>ZRT RODEZ <u>Limites latérales</u> 44°46'33.00" N, 001°35'56.00" E 44°43'49.00" N, 002°42'12.00" E 44°08'38.00" N, 002°25'52.00" E 44°21'50.00" N, 002°00'02.00" E 44°30'00.00" N, 001°43'00.00" E 44°46'33.00" N, 001°35'56.00" E</p>		<p>ZRT RODA <u>Limites latérales</u> 44°08'38.00" N, 002°25'52.00" E 44°01'55.00" N, 002°11'49.00" E 44°11'03.00" N, 001°50'54.00" E 44°21'47.33" N, 001°59'25.10" E 44°08'38.00" N, 002°25'52.00" E</p> <p><u>Limites verticales</u> SFC /FL085</p>	
<p>ZRT RODEZ 1 <u>Limites verticales</u> Sol / 1500' AGL</p>	<p>ZRT RODEZ 2 <u>Limites verticales</u> 1500' AGL / FL085</p>	<p>ZRT RODEZ 3 <u>Limites verticales</u> FL085 / FL 115</p>	
<p><u>ZRT CAYLUS ALPHA, ZRT RODEZ et ZRT RODA sont définies à l'exclusion :</u></p>			
<ul style="list-style-type: none"> - Des secteurs d'aérodromes génériques correspondant à un cercle de 2.5Nm centré sur l'aérodrome considéré du sol à 1500' /AGL pour les A/D de Villefranche de Rouergue et de Figeac - Cf. § 4.1 page 20 ; - des zones LF-R 202A & B, ZRT 46 C et LF-P50 si actives ; - CTR de Rodez. 			

2.2 Horaires d'activité ZRT CAYLUS, ZRT RODEZ et ZRT RODA

DATES ET HEURES D'ACTIVITÉ - ZONES CENTRE

ZRT ACTIVES - Espace Aérien Inférieur (<FL145)

ZDT RODA, ZRT RODEZ 1/2/3, ZRT CAYLUS ALPHA /BRAVO/ CHARLIE

- ZRT RODA : Active le 28 février et le 01 mars 2023 de 16h00 à 04h00
- ZRT RODEZ 1 : Active le 28 février et le 01 mars 2023 de 16h00 à 04h00
Active du 04 mars 2023 00h00 au 10 mars 2023 17h00
- ZRT RODEZ 2 : Active le 28 février 2023 et le 01 mars 2023 de 17h00 à 04h00
Active le 07 mars de 08h30 à 13h30
Active le 09 mars de 08h00 à 10h00
- ZRT RODEZ 3 : Active le 28 février 2023 et le 01 mars 2023 de 21h00 à 04h00
Active le 09 mars de 08h00 à 10h00
- ZRT CAYLUS ALPHA : Active le 02 mars de 18h00 à 20h00
Active le 03 mars 2023 de 08h30 à 13h30 et de 14h30 à 16h00
Active le 07 mars de 08h30 à 13h30 et de 19h00 à 22h00
Active le 09 mars de 08h00 à 10h00
- ZRT CAYLUS BRAVO : Active le 02 mars de 18h00 à 20h00
Active le 03 mars 2023 de 08h00 à 10h00
Active le 07 mars de 08h30 à 13h30 et de 19h00 à 22h00
Active le 09 mars de 08h00 à 10h00
- ZRT CAYLUS CHARLIE : Active le 02 mars de 18h00 à 20h00 et le 03 mars 2023 de 08h00 à 10h00
Active le 07 mars de 08h30 à 10h30 et de 19h00 à 21h00

ZRT ACTIVABLES à J-1 par NOTAM - Espace Aérien Inférieur (<FL145)

ZRT RODA, ZRT CAYLUS ALPHA / BRAVO / CHARLIE, ZRT RODEZ 2, ZRT RODEZ 3

- ZRT RODA, ZRT CAYLUS ALPHA, : activable du 01 mars au 10 mars 2023
- ZRT CAYLUS BRAVO : activable le 01 mars 2023 de 08h00 à 10h00, de 13h00 à 15h00 et de 18h00 à 20h00
activable le 02 mars de 13h00 à 15h00
activable le 03 mars de 13h00 à 15h00
- ZRT CAYLUS CHARLIE : activable les 28 février et 01 mars de 16h00 à 05h00 (30 mn aller et retour - transit Reaper)
activable le 01 mars 2023 de 08h00 à 10h00, de 13h00 à 15h00 et de 18h00 à 20h00
activable le 02 mars de 13h00 à 15h00
activable le 03 mars de 13h00 à 15h00
- ZRT RODEZ 2 : activable du 05 au 09 mars 2023 : 11h00-13h00 ou 17h00 -20h00 ou 22h00 -23h59
- ZRT RODEZ 3 : (FL100/FL110 Reaper) : activable les 28 février et 01 mars de 16h00 à 21h00
activable du 06 au 09 mars de 11h00-13h00 ou 17h00 -20h00 ou 22h00 -23h59 (1 slot / jour)

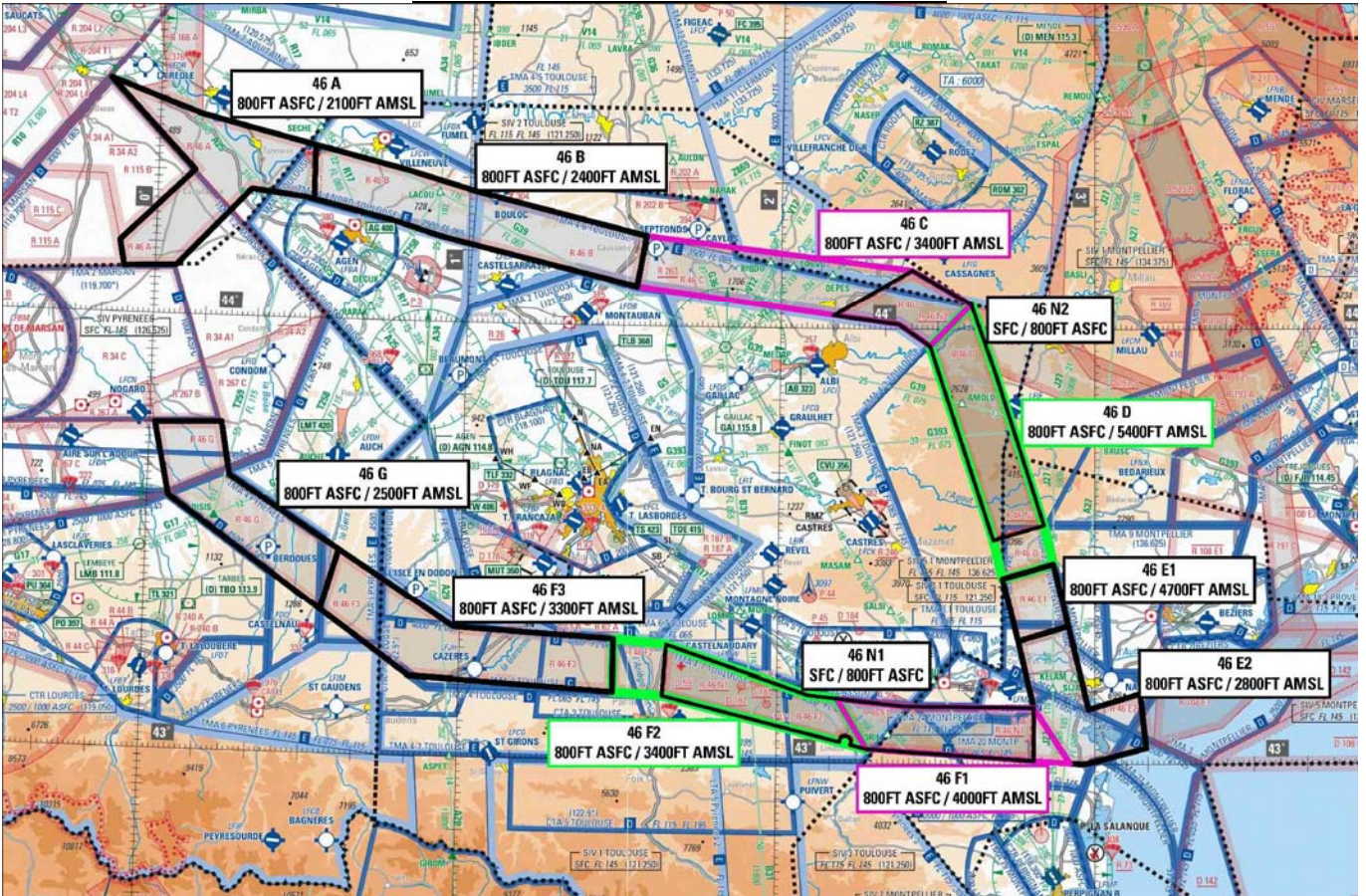
Toutes les activités aériennes sportives et récréatives situées à l'intérieur des ZRT sont suspendues durant les créneaux d'activation.

3. ZONES RTBA
 3.1. Informations Générales

2 types de circuit RTBA seront utilisés pendant l'exercice :

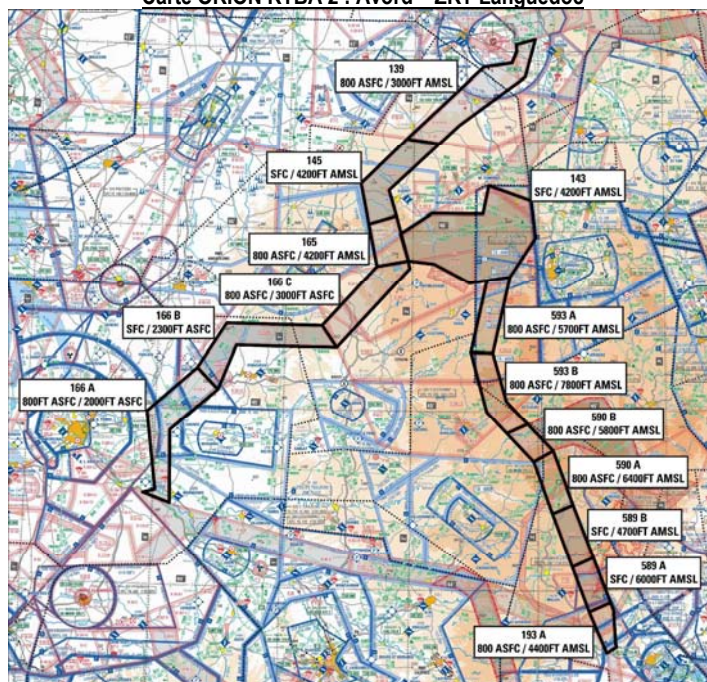
- Mont de Marsan – Mont de Marsan via réseau RTBA R46
- Avord - ZRT Languedoc via le tronçon RTBA Ouest ou RTBA Centre

Carte ORION RTBA 1 : Mont de Marsan – Mont de Marsan



Extrait Carte 1 / 1 000 000 SIA - Édition 2022

Carte ORION RTBA 2 : Avord – ZRT Languedoc



Extrait Carte 1 / 1 000 000 SIA - Édition 2022

INFORMATION DES USAGERS

Activité réelle connue de :

Mont de Marsan – Mont de Marsan	Centre - ZRT Languedoc	Avord - Mont de Marsan
AQUITAINE INFO : 120.575 MHz TOULOUSE INFO : 121.250 MHz PYRENEES INFO : 126.525 MHz CLERMONT INFO : 133.725 MHz MONT DE MARSAN APP : 119.700 MHz	PARIS INFO : 126.100 MHz / 129.625 MHz SEINE INFO : 127.815 MHz / 134.300 MHz CLERMONT INFO : 133.725 MHz MONTPELLIER INFO : 134.375 MHz ORLEANS APP : 123.300 MHz ou 122.700 MHz AVORD APP : 119.700 MHz ORANGE APP : 118.925 MHz ISTRES CMC : 119.475 MHz	PARIS INFO : 126.100 MHz / 129.625 MHz SEINE INFO : 134.300 MHz LIMOGES INFO : 124.050 MHz AQUITAINE INFO : 120.575 MHz TOULOUSE INFO : 121.250 MHz ORLEANS APP : 123.300 MHz ou 122.700 MHz AVORD APP : 119.700 MHz MONT DE MARSAN APP : 119.700 MHz
MARINA (CDC de Mont de Marsan) : 143.550 MHz / 317.500 MHz RAMBERT (CDC de Lyon-Mont-Verdun) : 143.550 MHz / 317.500 MHz RAKI (CDC de Cinq-Mars-la-Pile) : 143.550 MHz / 317.500 MHz		

ORGANISME GESTIONNAIRE

ZRT 46 A, ZRT 46 B, ZRT 46 C, ZRT 46 N1, ZRT 46 F2, ZRT 46 F3 et ZRT 46 G et
ZRT 145, ZRT 165, ZRT 166 A, ZRT 166 B, ZRT 166 C : Centre de Détection et de Contrôle de Mont de Marsan ou, en cas d'indisponibilité, le CDC de remplacement

ZRT 46 N2, ZRT 46 D, ZRT 46 E1, ZRT 46 E2, ZRT 46 F1 et
ZRT 143, ZRT 593 A, ZRT 593 B, ZRT 590 A, ZRT 590 B, ZRT 589 A, ZRT 589 B, ZRT 193 A : Centre de Détection et de Contrôle de Lyon Mont Verdun ou, en cas d'indisponibilité, le CDC de remplacement

LIMITES LATÉRALES ET VERTICALES – RTBA - MONT DE MARSAN / MONT DE MARSAN (réseau R46)

ZRT 46 A <u>Limites latérales et verticales</u> Limites latérales et verticales de la LF-R46 A	ZRT 46 B <u>Limites latérales et verticales</u> Limites latérales et verticales de la LF-R46 B	ZRT 46 C <u>Limites latérales et verticales</u> Limites latérales et verticales de la LF-R46 C
ZRT 46 N1 <u>Limites latérales et verticales</u> Limites latérales et verticales de la LF-R46 N1	ZRT 46 N2 <u>Limites latérales et verticales</u> Limites latérales et verticales de la LF-R46 N2	ZRT 46 D <u>Limites latérales et verticales</u> Limites latérales et verticales de la LF-R46 D
ZRT 46 E1 <u>Limites latérales et verticales</u> Limites latérales et verticales de la LF-R46 E1	ZRT 46 E2 <u>Limites latérales et verticales</u> Limites latérales et verticales de la LF-R46 E2	ZRT 46 F1 <u>Limites latérales et verticales</u> Limites latérales et verticales de la LF-R46 F1
ZRT 46 F2 <u>Limites latérales et verticales</u> Limites latérales et verticales de la LF-R46 F2	ZRT 46 F3 <u>Limites latérales et verticales</u> Limites latérales et verticales de la LF-R46 F3	ZRT 46 G <u>Limites latérales et verticales</u> Limites latérales et verticales de la LF-R46 G

LIMITES LATÉRALES ET VERTICALES – AVORD / MONT DE MARSAN

ZRT 143 <u>Limites latérales et verticales</u> Limites latérales et verticales de la LF-R143	ZRT 145 <u>Limites latérales et verticales</u> Limites latérales et verticales de la LF-R145	ZRT 165 <u>Limites latérales et verticales</u> Limites latérales et verticales de la LF-165
ZRT 166 A <u>Limites latérales et verticales</u> Limites latérales et verticales de la LF-R166 A	ZRT 166 B <u>Limites latérales et verticales</u> Limites latérales et verticales de la LF-R166 B	ZRT 166 C <u>Limites latérales et verticales</u> Limites latérales et verticales de la LF-R166 C
	ZRT 139 <u>Limites latérales et verticales</u> Limites latérales et verticales de la LF-R139	

LIMITES LATÉRALES ET VERTICALES – CENTRE/ ORION LANGUEDOC

ZRT 193 A <u>Limites latérales et verticales</u> Limites latérales et verticales de la LF-R193 A	ZRT 589 A <u>Limites latérales et verticales</u> Limites latérales et verticales de la LF-R589 A	ZRT 589 B <u>Limites latérales et verticales</u> Limites latérales et verticales de la LF-R589 B
ZRT 590 A <u>Limites latérales et verticales</u> Limites latérales et verticales de la LF-R590 A	ZRT 590 B <u>Limites latérales et verticales</u> Limites latérales et verticales de la LF-590 B	ZRT 593 A <u>Limites latérales et verticales</u> Limites latérales et verticales de la LF- R593 A
	ZRT 593 B <u>Limites latérales et verticales</u> Limites latérales et verticales de la LF-R593 B	

3.2 Horaires d'activité ZRTs RTBA ORION

DATES ET HEURES D'ACTIVITÉ

ZRT 46 A, ZRT 46 B, ZRT 46 C, ZRT 46 N2, ZRT 46 D, ZRT 46 E1, ZRT 46 E2, ZRT 46 F1, ZRT 46 N1, ZRT 46 F2, ZRT 46 F3 et ZRT 46 G : activables par NOTAM à J-1.

21/02 : 1000 – 1200 / 1500 – 0400 (le 22/02)

22/02 : 1000 – 1200 / 1500 – 0400 (le 23/02)

23/02 : 1700 – 1900 / 2100 - 2300

24/02 : 1700 – 1900 / 2300 – 0400 (le 25/02)

25/02 : 0600 – 0800 / 1100 – 1300 / 1600 – 1800 / 2100 – 0400 (le 26/02)

26/02 : 0600 – 0800 / 1100 – 1300 / 1600 – 1800 / 2100 – 0400 (le 27/02)

27/02 : 0600 – 0800 / 1100 – 1300 / 1600 – 1800 / 2100 – 2300

28/02 : 0600 – 0800 / 1000 – 1200 / 1600 – 0400 (le 01/03)

01/03 : 1600 – 0400 (le 02/03)

02/03 : 0600 – 0800 / 1000 – 1200 / 1600 – 1800 / 2000 – 2200

03/03 : 0600 – 0800 / 1000 – 1200 / 1600 – 0400 (le 04/03)

04/03 : 1600 – 0400 (le 05/03)

07/03 : 0600 – 0800 / 1000 – 1200 / 1600 – 1800 / 2000 – 2200

08/03 : 0600 – 0800 / 1000 – 1200 / 1600 – 0400 (le 09/03)

09/03 : 0600 – 0800 / 1000 – 1200 / 1600 – 0400 (le 10/03)

DATES ET HEURES D'ACTIVITÉ

ZRT 145, ZRT 165, ZRT 166C, ZRT 166B, ZRT 166A : activables par NOTAM à J-1

Ou **ZRT 145, ZRT 165, ZRT 143, ZRT 593 A, ZRT 593 B, ZRT 590 A, ZRT 590 B, ZRT 589 A, ZRT 589 B, ZRT 193 A** : activables par NOTAM à J-1.

21/02 : 0700 – 1000 / 1700 – 2000

22/02 : 0700 – 1000 / 1700 – 2000

23/02 : 1400 – 1700 / 2300 – 0100 (le 24/02)

24/02 : 1400 – 1700 / 2300 – 0100 (le 25/02)

25/02 : 0400 – 0700 / 1200 – 1700 / 2100 – 2359

26/02 : 0400 – 0700 / 1200 – 1700 / 2100 – 2359

27/02 : 0400 – 0700 / 0800 – 1000 / 1200 – 1700 / 2100 – 2359

28/02 : 0400 – 0700 / 1200 – 1700 / 2100 – 2359

02/03 : 0400 – 0700 / 1200 – 1700 / 2100 – 2359

03/03 : 0400 – 0700 / 1200 – 1700 / 2100 – 2359

07/03 : 0400 – 0700 / 1200 – 1700 / 2100 – 2359

09/03 : 0400 – 0700 / 1200 – 1700 / 2100 – 2359

Toutes les activités aériennes sportives et récréatives situées à l'intérieur des ZRT sont suspendues durant les créneaux d'activation.

4. DISPOSITIONS COMPLÉMENTAIRES

4.1. Généralités

DISPOSITIONS COMPLÉMENTAIRES

ESPACE SUPERIEUR

Des activités complémentaires sont programmées en zones :

- CENTRE : TRA43, TRA10 – Détails des créneaux Cf 4.2
- SUD-OUEST : TRA 34 A et N - Détails des créneaux Cf 4.3
- SUD-EST : TRA 40, TRA 41, TRA 46 N & S, TRA 44 – Détails des créneaux Cf 4.4

Activités ZONEX :

Des activités complémentaires nécessiteront l'emploi du ZONEX (LF-D54 W et temporaires des ZDT 54 (SUP AIP 208-2022), LF-D142 (HEVEA), LF-D143 A/B (ACACIA) via le processus de réservation habituel auprès du PC OPS de la BAN Hyères (TEL : 04 22 44 42 11 ou E-mail : aero-hyeres.oqo.fct@intradef.gouv.fr) pendant l'exercice ORION du 18 février au 04 mars 2023.

ESPACE INFERIEUR

Des activités complémentaires sont prévues en zones :

- CENTRE : LF-R68 – Détails des créneaux Cf 4.2
- SUD-OUEST : LF-R34 - Détails des créneaux Cf 4.3
- SUD-EST : LF-R108 E1, et LF-D67 – Détails des créneaux Cf 4.4

Activités ZONEX :

Des activités complémentaires nécessiteront l'emploi du ZONEX (LF-D54 W et temporaires des ZDT 54 (SUP AIP 208-2022), LF-D142 (HEVEA), LF-D143 A/B (ACACIA) via le processus de réservation habituel auprès du PC OPS de la BAN Hyères (TEL : 04 22 44 42 11 ou E-mail : aero-hyeres.oqo.fct@intradef.gouv.fr) pendant l'exercice ORION du 18 février au 04 mars 2023.

Activités « Drone » : Utilisation des ZRT du SUPAIP ORION, des Corridors conformément aux SUP AIP 037/22 et 066/22, et d'autres zones Défense conformément à l'AIP dans le respect de la réglementation en vigueur.

E3F AWACS : Des activités complémentaires sont prévues sur les EPT CAG suivants :

- EPT CAG FR03 du 20 février au 10 mars 2022

Secteurs d'exclusions Aérodromes et exclusions CTR :

Les volumes définis ci-dessous permettent aux usagers en CAG/VFR uniquement :

- d'effectuer des tours de piste sur les aérodromes concernés ;
- Les arrivées et les départs sur les aérodromes lorsque le secteur d'exclusion le permet.

1. Exclusions CTR : CTR RODEZ et CTR BEZIERS 1 et 2
2. Secteur d'exclusion A/D générique : correspond au volume d'un cercle de 2.5Nm centré sur l'ARP de l'aérodrome considéré, du sol à 1500' /AGL.

Les aérodromes concernés sont : A/D Graulhet, A/D Revel, A/D Montagne Noire, A/D Millau, A/D Corte, A/D Villefranche de Rouergue et A/D de Figeac.

3. Des secteurs particuliers d'exclusions sont définis pour les A/D d'Albi et de Lézignan-Corbières comme suit :

<p>Exclusion A/D ALBI Limites latérales 043°57'20.00" N, 002°06'49.00" E arc horaire de 2.50nm de rayon centré sur 043°54'47.80" N, 002°07'00.30" E 043°52'18.00" N, 002°06'36.00" E 043°53'39.00" N, 001°57'02.00" E 043°54'37.00" N, 001°57'01.00" E 043°57'11.00" N, 002°02'44.00" E 043°57'20.00" N, 002°06'49.00" E Limites verticales SFC / 1500'AGL</p>	<p>Exclusion A/ D LEZIGNAN-CORBIERES Limites latérales 043°12'45.00" N, 002°42'22.00" E arc horaire de 2.50nm de rayon centré sur 043°10'30.00" N, 002°43'58.00" E 043°08'20.00" N, 002°42'10.00" E 043°08'18.00" N, 002°38'45.00" E 043°12'50.00" N, 002°39'36.00" E 043°12'45.00" N, 002°42'22.00" E Limites verticales SFC / 1500'AGL</p>
--	---

4.2. Dispositions complémentaires ZONES ORION CENTRE

DISPOSITIONS COMPLÉMENTAIRES	
ESPACE SUPERIEUR	
Des activités complémentaires sont programmées en zones :	
TRA43, TRA10 :	
<ul style="list-style-type: none"> - Le 16 février 2023 de 13h00 à 14h00 - Le 17 février 2023 de 09h00 à 10h00 et de 13h00 à 14h00 	
Le 20 février 2023 de 09h00 à 10h00 et de 13h00 à 14h00	
ESPACE INFERIEUR	
Des activités complémentaires sont prévues en zones :	
LF-R68 :	
<ul style="list-style-type: none"> - Le 16 février 2023 de 13h00 à 14h00 - Le 17 février 2023 de 09h00 à 10h00 et de 13h00 à 14h00 - Le 20 février 2023 de 09h00 à 10h00 et de 13h00 à 14h00 	
Des activités complémentaires sont prévues en LF-R 202A & B du 28 février au 10 mars 2023 selon réglementation AIP (activable H24 du lundi au samedi et par NOTAM les dimanches et JF)	
RESTRICTIONS	
En cas de nécessité d'utiliser l'attente NETRO à un niveau inférieur au FL115 (conditions météorologiques défavorables), notamment en cas de mise en œuvre des procédures LVP, la partie de ZRT CAYLUS BRAVO (secteur notification attente NETRO), délimitée par :	
44°16'45.00" N, 001°32'00.00" E 44°12'33.00" N, 001°50'25.00" E 44°10'58.00" N, 001°51'06.00" E 44°11'03.00" N, 001°50'54.00" E 44°12'30.00" N, 001°34'00.00" E 44°18'05.00" N, 001°01'22.00" E 44°16'45.00" N, 001°32'00.00" E	
sera perméable au trafic CAG IFR à destination de Toulouse Blagnac sur notification de Toulouse APP. (Attente sur NETRO ou API QFU14).	

4.3. Dispositions complémentaires ZONES ORION SUD-OUEST

DISPOSITIONS COMPLÉMENTAIRES	
ESPACE SUPERIEUR	
Des activités complémentaires sont programmées en zones :	
TRA 34 A et N :	
Le 16 février 2023 de 13h00 à 14h00 Le 17 février 2023 de 09h00 à 10h00 Le 20 février 2023 de 09h15 à 10h15 Le 08 et le 09 mars 2023 de 18h00 à 21H00	
ESPACE INFERIEUR	
Des activités complémentaires sont prévues en zones :	
LF-R34 :	
Le 20 février 2023 de 09h15 à 10h15 Le 08 et le 09 mars 2023 de 18h00 à 21H00	
LF-R33 Solferino, LF-D122 A/B aux mêmes horaires que les ZRT 46 A, ZRT46B, ZRT46C, ZRT46N2, ZRT46D, ZRT46E1, ZRT46E2, ZRT46F1, ZRT46N1, ZRT46F2, ZRT46F3 et ZRT46G. Cf 4.2	

4.4. Dispositions complémentaires ZONE ORION SUD-EST

DISPOSITIONS COMPLÉMENTAIRES**ESPACE SUPÉRIEUR**

Des activités complémentaires sont programmées en zones :

TRA 40, TRA 41, TRA 46 N & S, TRA 44 comme indiqué dans le « Tableau 1 - Dispositions complémentaires Zones ORION SUD-EST » page 23.

Activités ZONEX :

Des activités complémentaires nécessiteront l'emploi du ZONEX (LF-D54 W et temporaires des ZDT 54 SUP AIP 208-2022), LF-D142 (HEVEA), LF-D143 A/B (ACACIA) via le processus de réservation habituel du ZONEX CECMED pendant l'exercice ORION du 18 février au 04 mars 2023.

Des activités complémentaires sont programmées dans les ZDT 54 AS, ZDT 54 ANR, ZDT 54 CN, ZDT 54 CS :

Du 24 février au 02 mars de 07h30 à 09h30, de 1130 à 1300, de 14h30 à 1700 et 18h00 à 20h00.

Pendant ces créneaux, les zones suivantes sont non activables : ZDT54 AN et ZDT 54 BN et BS.

ESPACE INFÉRIEUR

Des activités complémentaires sont prévues en zones :

LF-R108 E1 et LF-D67 dans les Tableaux 1 et 2 - Dispositions complémentaires Zones ORION SUD-EST, page 23 et 24.

LF-R71 A non activable pendant les créneaux d'activation ZRT VALENSOLE 2. (Cf § 1.2.2 – Zones Méditerranée page 14).

Activités PARA : Des activités complémentaires sont prévues entre Castres, Villefranche de Rouergue, Rodez, Caylus et Cahors et pourront faire l'objet de NOTAM complémentaires spécifiques.

Activités Champs de tir :

Des activités complémentaires sont prévues dans les champs de tirs de DIANE (LF-R66), du LEVANT (LF-R64, LF-P63) et de CANJUERS (LF-R138) : informations auprès des organismes gestionnaires habituels.

DISPOSITIONS PARTICULIERES

En fonction du positionnement du porte-avions, les aéronefs du groupe aérien embarqué utiliseront les zones habituelles de classe G en haute mer dans les FIR française et étrangères définies dans l'ACO du CTF473 et pourront également transiter en raid longue distance sous plan de vol CAM vers les zones de l'exercice HEMEX ORION depuis toute FIR étrangère.

Tableau 1 : Dispositions complémentaires Zones ORION SUD-EST – Espace Aérien Supérieur

Dates	Horaires	Dispositions complémentaires ZONES ORION SUD-EST – Espace Aérien Supérieur – ZONES ACTIVES						
		TRA40 ²	TRA41	TRA 44	TRA 46 N	TRA 46 S	LF-R66D	LF-D67 ³
19	0900-1100			X			X	X
	1500-1700			Spare			Spare	Spare
	1700-0000		X [FL195 – FL215]					
20	0830-1030	X FL295	X		X	X		
	0900-1100			X			X	X
	1330-1630	X FL295	X		X	X		
	1500-1700			Spare			Spare	Spare
	1700-2359		X [FL195 – FL215]					
21	0830-1030	X FL295	X		X	X		
	0900-1100			X				X
	1000-1200						X	
	1330-1630	X FL295	X		X	X		
	1500-1700			X				X
	2000-2200			X				X
	2100-2300	X						
	2200-2359						X	
22	0830 - 1030	RVT 0800 - 1100	X		X	X		
	1330-1630	X	X		X	X		
	2100-2300	X (Spare)						
23	0830 - 1030	RVT 0800 - 1100	X		X	X		
	1330-1630	X	X		X	X		[1200-1330 + 1600-1730]
	1900 - 2100	X FL295						
24	0830 - 1030	RVT 0800 - 1100	X		X	X		
	1330-1630	X	X		X	X		[1100-1330 + 1600-1730]
	1900 - 2100	X FL295 (Spare)			X [FL195-FL215]	X [FL195-FL215]		
	2100-2300	X			X	X		
25	0800 - 1100	X	X		X	X		
	1800 - 2100	X	X		X	X		[1100-1330 + 1630-1830]
	2100 - 2300	X			X	X		
26	0800 - 1100	X	X		X	X		
	1430-1700	X FL335	X		X	X		
	1800 - 2100	X	X		X	X		
27	0800 - 1100	X	X		X	X		
	1330-1630	X FL335	X		X	X		
	1800 - 2100	X	X		X	X		
28	0800 - 1000	X FL335	X		X	X		
	1330-1630	X	X		X	X		
	1900-2100		X		X	X		
01	0830 - 1030	X FL335	X		X	X		
	1330-1630	X	X		X	X		
	1900-2100	X	X		X	X		
02	0830 - 1030	X FL315	X		X	X		
	1330-1630	X	X		X	X		
03	0830 - 1030	X FL315	X		X	X		
	1330-1630	X	X		X	X		
	2100 - 2300	X FL295						

SEMAINE 08/2023 – 09/2023 – 10/2023

² TSA 40 : X = ILL sinon Plafond RVT seul FL295 ou Plafond RVT + E3F FL335– Confirmation à J-1

³ D67 : Sol / FL450

04	2100 - 2300	X FL295						
06	0830 - 1030	X FL315	X		X	X		
	1300-1600	X FL315						
	1500-1630		X		X	X		
07	0830 - 1030	X FL315	X		X	X		
	1300-1600	X FL315						
	1900-2100	X	X		X	X		
08	0830 - 1030	X FL315	X		X	X		
	1300-1600	X FL315						
	2100-2300	X						
09	0830 - 1030	X FL315	X		X	X		
	1300-1600	X FL315						
	2100-2300	X (Spare du 08/03)						

Tableau 2 : Dispositions complémentaires Zones ORION SUD-EST – Espace Aérien Inférieur

Dispositions complémentaires ZONES ORION SUD-EST – Espace Aérien Inférieur – ZONES ACTIVES	
DATES ET HEURES D'ACTIVITÉ – R108 E1 ACTIVES (FL045 – FL 195)	
-	Active du 20 au 23 février 2023 : de 08h30 à 10h30, de 13h30 à 16h30 de 1700 à 2359 [FL105 – FL145] (active 20 et 22 février - spare 21 et 23 février)
-	Active le 24 février 2023 : de 08h30 à 10h30, de 13h30 à 16h30
-	Active le 25 février 2023 : de 08h00 à 11h00, de 18h00 à 21h00
-	Active le 26 février 2023 : de 04h00 à 11h00, de 14h30 à 17h00 et de 18h00 à 21h00
-	Active le 27 février 2023 : de 08h00 à 11h00, de 13h30 à 16h30 et de 18h00 à 21h00
-	Active le 28 février 2023 : de 08h00 à 10h00, de 13h30 à 16h30 et de 19h00 à 21h00
-	Active le 01 mars 2023 : de 08h30 à 10h30, de 13h30 à 16h30 et de 19h00 à 21h00
-	Active le 02 et le 03 mars 2023 : de 08h30 à 10h30, de 13h30 à 16h30
-	Active le 06 mars 2023 : de 08h30 à 10h30, de 15h00 à 16h30
-	Active le 07 mars 2023 : de 08h30 à 10h30, de 19h00 à 21h00
-	Active le 08 et le 09 mars 2023 : de 08h30 à 10h30

5. ORGANISME A CONTACTER

ORGANISMES A CONTACTER	
<p>Avant l'exercice : Questions relatives au SUPAIP Commandement de la Défense Aérienne et des Opérations Aériennes / EMO A7 (Section EA & Expertise 3D) Téléphone : 04 87 65 57 98 ou 04 87 65 54 05 PNIA : 864 942 4798 (99)</p>	<p>Pendant l'exercice : Prévision des activités (J-1) : Pour toutes les Zones Exercices : Airspace Manager EXERCICE ORION – Téléphone : 04.87.65.60.81 ou 04.87.65.60.82 ou 04.87.65.55.78 E-mail : orion.asm.fct@intradef.gouv.fr</p>
Pendant l'exercice : Activités en temps Réel (Jour J) : POCs en fonction des Zones Exercices ci-après :	
<p>ZRT LANGUEDOC (Toutes les ZRT définies § 1 page 7 et 8) et ZRT MÉDITERRANÉE - CORSE suivantes : ZRT/ ZDT ISSAMBRES, ZRT CATAMARAN 1, 2, 3 et 4 (activité Hors horaires ATS Figari) : Centre de Détection et de Contrôle militaire (CDC) de Lyon Mont Verdun Airspace Manager EXERCICE ORION – Téléphone : 04.87.65.60.81 ou 04.87.65.55.78 Ou CDC de remplacement Centre de Détection et de Contrôle militaire (CDC) de Mont-de-Marsan Téléphone : 05.58.06.84.51 ou 05.33.94.08.48 Ou Escadron de Détection et de Contrôle Mobiles (EDCM) – (uniquement ZRT ANGEL EAST, ZRT SALAGOU) Téléphone : 02-36-98-85-40.</p>	<p>ZRT MÉDITERRANÉE - CORSE suivantes : ZDT POLARIS 1, POLARIS 2, POLARIS 3, POLARIS 4, POLARIS 5 et ZRT VALENSOLE CCMAR Méditerranée Téléphone : 04 22 42 89 17 ZRT CATAMARAN 5 : CMC ZARA : 04.95.56.85.96 (Secours 06.22.01.23.87)</p>
<p>ZRT CENTRE : ZRT CAYLUS, RODA et RODEZ Centre de Détection et de Contrôle militaire (CDC) de Mont-de-Marsan Téléphone : 05.58.06.84.51 ou 05.33.94.08.48 Ou CDC de remplacement : Centre de Détection et de Contrôle militaire (CDC) de Lyon Mont Verdun Téléphone : 04.87.65.60.81 ou 04.87.65.55.78</p>	
<p>ZRT RTBA : ZRT 46 A, ZRT 46 B, ZRT 46 C, ZRT 46 N1, ZRT 46 F2, ZRT 46 F3 et ZRT 46 G et ZRT 145, ZRT 165, ZRT 166 A, ZRT 166 B, ZRT 166 C : Centre de Détection et de Contrôle militaire (CDC) de Mont-de-Marsan Téléphone : 05.58.06.84.51 ou 05.33.94.08.48 Ou CDC de remplacement : Centre de Détection et de Contrôle militaire (CDC) de Lyon Mont Verdun Téléphone : 04.87.65.60.81 ou 04.87.65.55.78</p> <p>ZRT 46 N2, ZRT 46 D, ZRT 46 E1, ZRT 46 E2, ZRT 46 F1 et ZRT 143, ZRT 593 A, ZRT 593 B, ZRT 590 A, ZRT 590 B, ZRT 589 A, ZRT 589 B, ZRT 193 A : Centre de Détection et de Contrôle militaire (CDC) de Lyon Mont Verdun Téléphone : 04.87.65.60.81 ou 04.87.65.55.78</p> <p>Ou CDC de remplacement : Centre de Détection et de Contrôle militaire (CDC) de Mont-de-Marsan Téléphone : 05.58.06.84.51 ou 05.33.94.08.48</p>	